



FIT-jelentés :: 2013

Telephelyi jelentés

6. évfolyam :: Általános iskola

VIKF Széchenyi István Általános Iskola

3390 Füzesabony, Kossuth út 1-3.

OM azonosító: 201081

Telephely kódja: 002



EMBERI ERŐFORRÁSOK
MINISZTERIUMA

● KÖZNEVELÉSI HIVATAL



Köznevelési Mérés
Értékelési Osztály

Létszám adatok

A telephely létszámadatai az általános iskolai képzéstípusban a 6. évfolyamon

| Osztály neve | Tanulók száma | | | | | | |
|-----------------|---------------|-------------|-------------------|--------------|-------------|-----------------------------|-------------------------|
| | Összesen | SNI tanulók | Mentesült tanulók | BTMN tanulók | HHH tanulók | Jelentésre jogosult tanulók | A jelentésben szereplők |
| A | 29 | 0 | 0 | 0 | 1 | 29 | 28 |
| B | 15 | 1 | 0 | 2 | 2 | 14 | 13 |
| Összesen | 44 | 1 | 0 | 2 | 3 | 43 | 41 |

A Tanulói háttérkérdőívre és a családháttér-indexre vonatkozó létszám adatok

| Osztály neve | Tanulók száma | | |
|-----------------|-----------------------|------------------------------|----------------|
| | Jelentésre jogosultak | Tanulói kérdőívet kitöltötte | Van CSH-indexe |
| A | 29 | 28 | 27 |
| B | 14 | 13 | 10 |
| Összesen | 43 | 41 | 37 |

A sajátos nevelési igényű vagy problémákkal küzdő tanulók adatai

| Sajátos nevelési igény típusa | Tanulók száma | |
|--|------------------|-----------------------------------|
| | SNI/BTMN tanulók | Mentesültek a teszt megírása alól |
| Testi, érzékszervi vagy beszéd fogyatékos tanulók | 0 | 0 |
| Enyhe vagy középsúlyos értelmi fogyatékos vagy autista tanulók | 0 | 0 |
| A megismerő funkciók vagy a viselkedés fejlődésének (organikus okra visszavezethető vagy vissza nem vezethető) tartós és súlyos rendellenességével küzdő tanulók | 1 | 0 |
| Beilleszkedési, tanulási vagy magatartási nehézségekkel küzdő tanulók | 2 | 0 |
| Összesen | 3 | 0 |

A mentesülő tanulók adatai

| A mentesség oka | Tanulók száma |
|---|---------------|
| SNI tanuló | 0 |
| Ideiglenes sérülés miatt mentesített tanuló | 0 |
| Nyelvi szempontból mentesíthető tanuló | 0 |
| Összesen | 0 |

A telephely jelentésre jogosult tanulóinak előző év végi matematikajegye

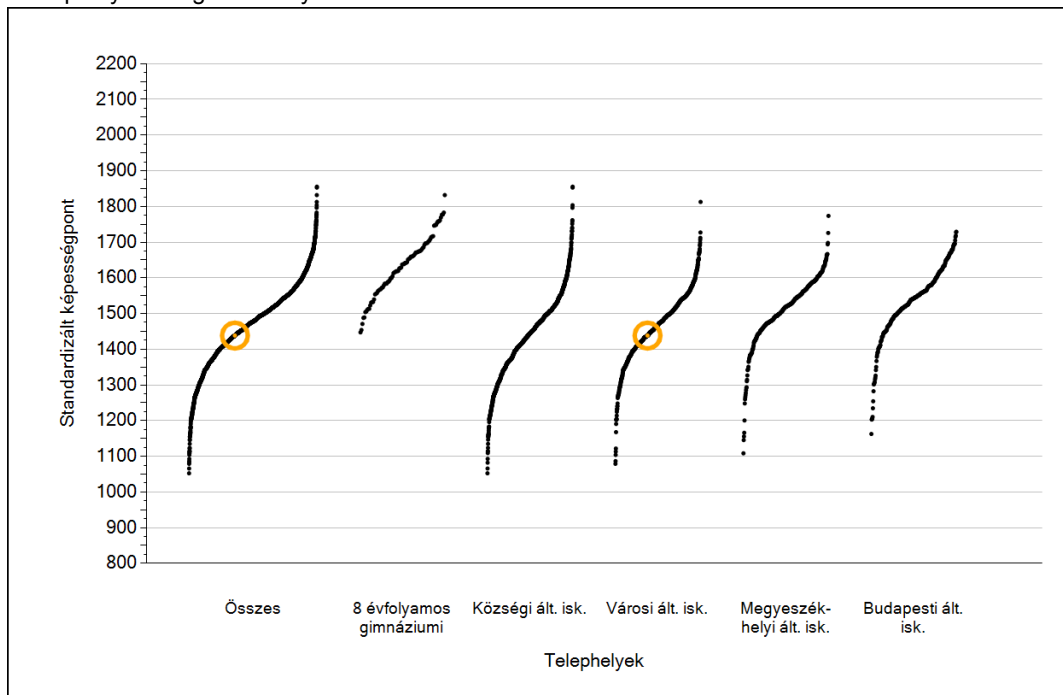
| Osztály | Szerepel-e a jelentésben? | Előző év végi matematikajegy | | | | | | Összesen |
|-----------------|----------------------------------|------------------------------|----------|----------|----------|-----------|-----------|-----------|
| | | - | 1 | 2 | 3 | 4 | 5 | |
| A | Jelentésben szereplők | 0 | 0 | 0 | 3 | 11 | 14 | 28 |
| | Jelentésben nem szereplők | 0 | 0 | 0 | 0 | 1 | 0 | 1 |
| B | Jelentésben szereplők | 0 | 0 | 5 | 5 | 1 | 2 | 13 |
| | Jelentésben nem szereplők | 0 | 0 | 0 | 0 | 1 | 0 | 1 |
| Összesen | Jelentésben szereplők | 0 | 0 | 5 | 8 | 12 | 16 | 41 |
| | Jelentésben nem szereplők | 0 | 0 | 0 | 0 | 2 | 0 | 2 |



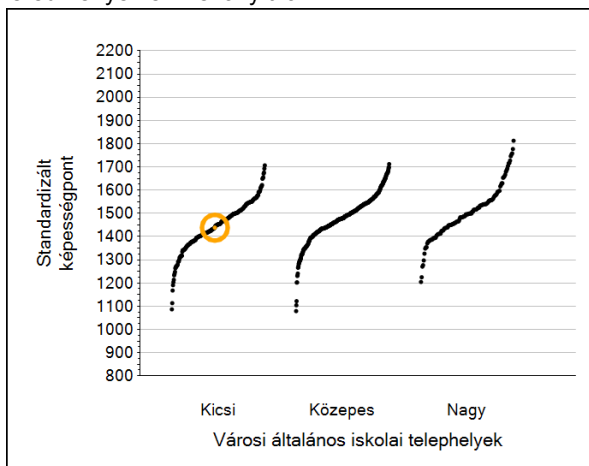
Matematika

1a Átlageredmények

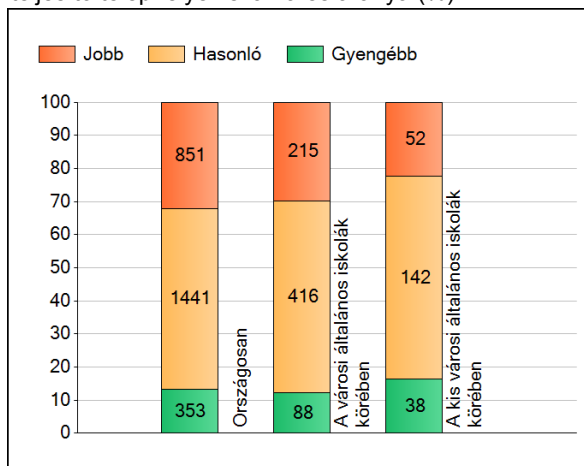
A telephelyek átlageredményeinek összehasonlítása



Az Önök eredményei a városi általános iskolai telephelyek eredményeéhez viszonyítva



A szignifikánsan jobban, hasonlóan, illetve gyengébben teljesítő telephelyek száma és aránya (%)

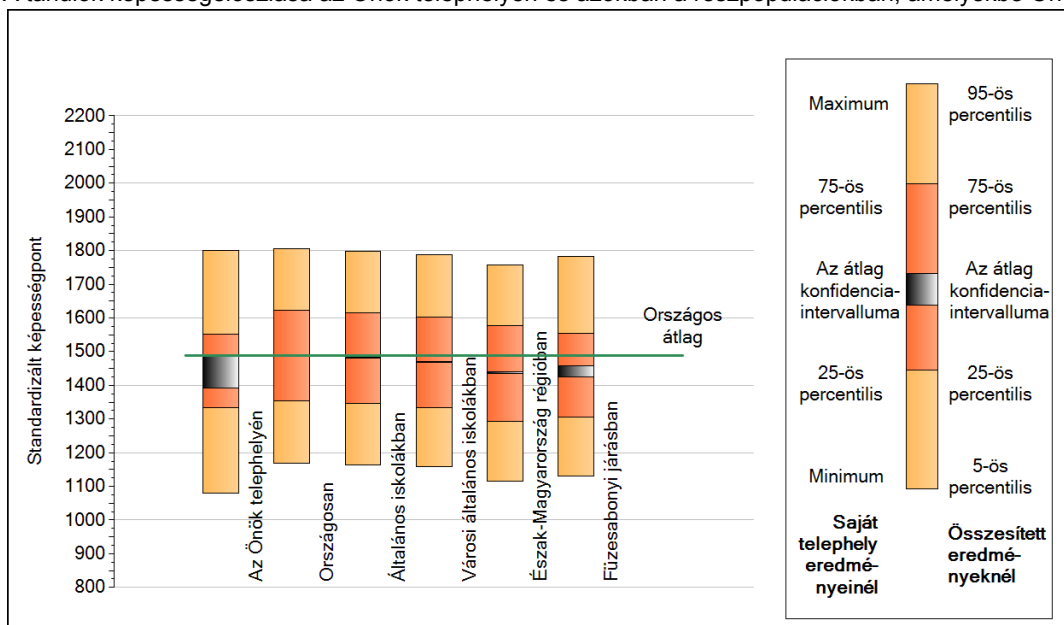


A tanulók átlageredménye és az átlag megbízhatósági tartománya (konfidencia-intervalluma)

| | | |
|-----------------------------|-------------|--------------------|
| Az Önök telephelyén | 1438 | (1392;1492) |
| Országosan | 1489 | (1488;1490) |
| 8 évfolyamos gimnáziumokban | 1643 | (1638;1648) |
| Ált. isk. | 1482 | (1481;1483) |
| Községi ált. isk. | 1436 | (1434;1438) |
| Városi ált. isk. | 1470 | (1469;1472) |
| Megyeszékhelyi ált. isk. | 1527 | (1524;1529) |
| Budapesti ált. isk. | 1548 | (1545;1550) |
| Kis városok ált. isk. | 1445 | (1442;1448) |
| Közepes városok ált. isk. | 1478 | (1476;1481) |
| Nagy városok ált. isk. | 1488 | (1484;1493) |

1b A képességeloszlás néhány jellemzője

A tanulók képességeloszlása az Önök telephelyén és azokban a részpopulációkban, amelyekbe Önök is tartoznak



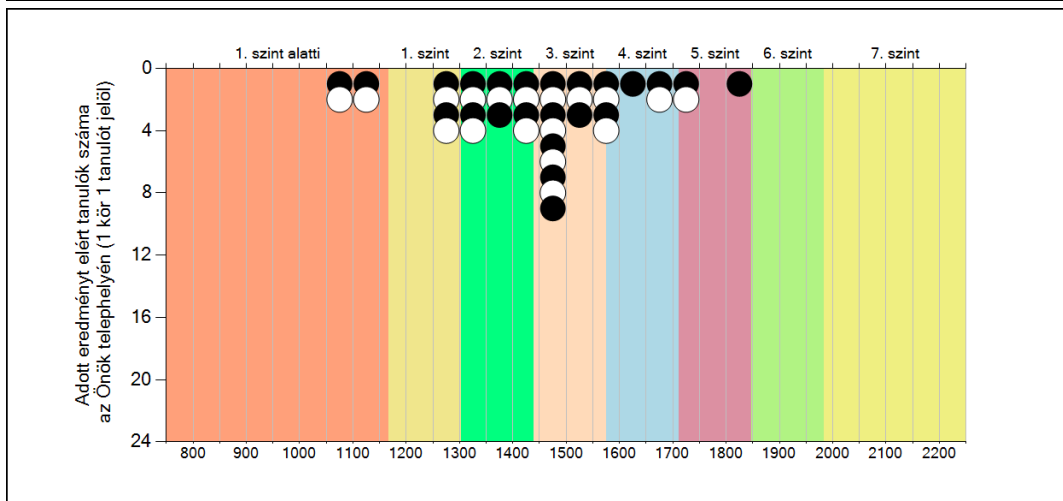
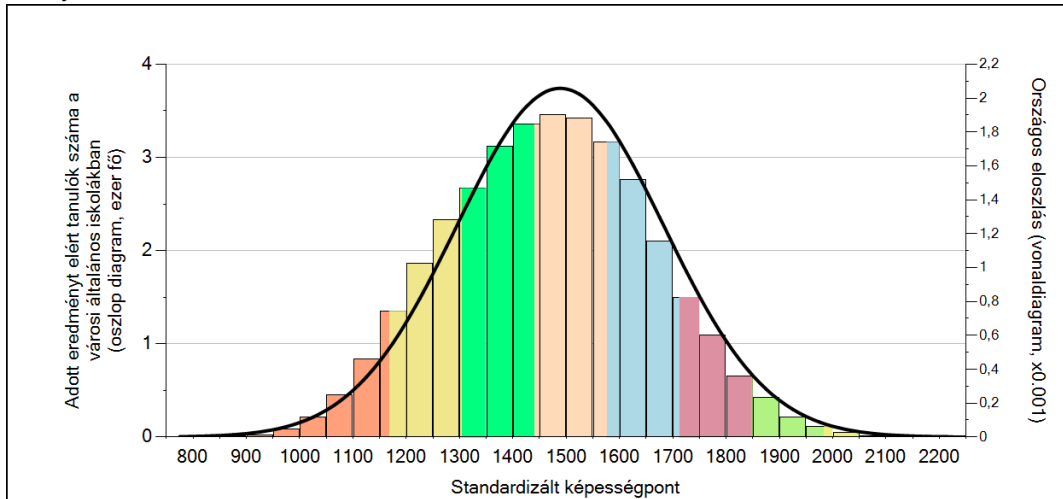
A tanulók képességeloszlása az egyes részpopulációkban

| | Min. / 5-ös perc. | 25-ös perc. | Átlag (konf. int.) | 75-ös perc. | Max. / 95-ös perc. |
|-----------------------------|-------------------|-------------|--------------------|-------------|--------------------|
| Az Önök telephelyén | 1081 | 1333 | 1438 (1392;1492) | 1551 | 1801 |
| Országosan | 1168 | 1353 | 1489 (1488;1490) | 1623 | 1805 |
| Általános iskolákban | 1165 | 1347 | 1482 (1481;1483) | 1615 | 1797 |
| Városi általános iskolákban | 1159 | 1333 | 1470 (1469;1472) | 1603 | 1787 |
| Észak-Magyarország régióban | 1116 | 1292 | 1437 (1434;1439) | 1578 | 1758 |
| Füzesabonyi járásban | 1131 | 1305 | 1441 (1425;1459) | 1554 | 1783 |

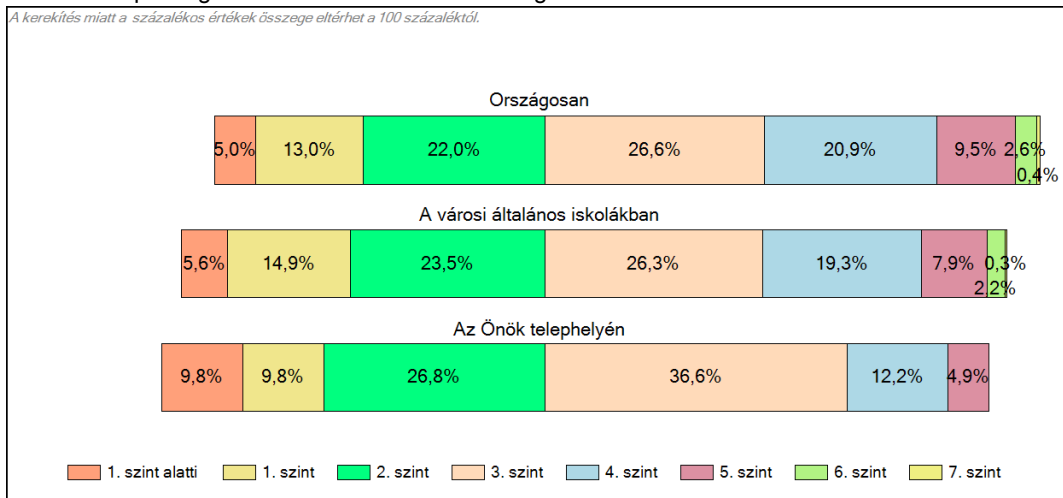
1c

Képességeloszlás

Az országos eloszlás, valamint a tanulók eredményei a városi általános iskolákban és az Önök városi általános iskolájában



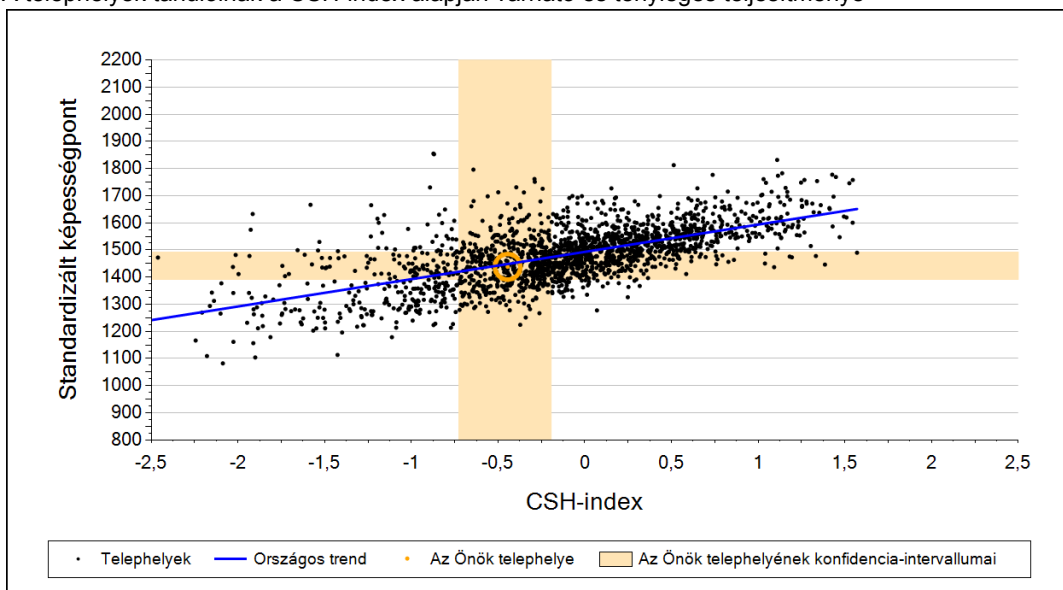
A tanulók képességszintek szerinti százalékos megoszlása



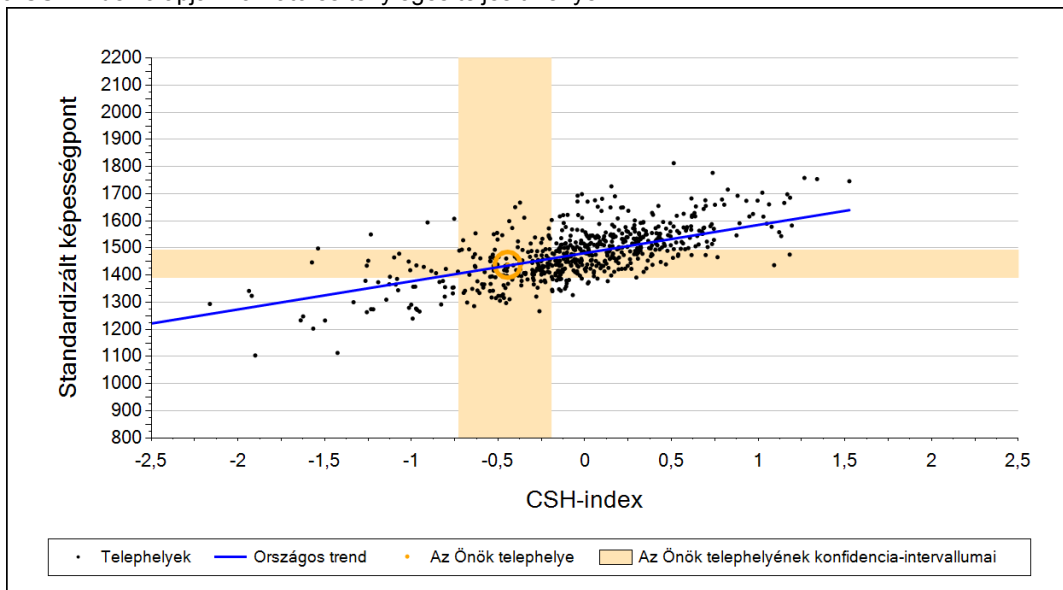
2a

Átlageredmény a CSH-index tükrében*

A telephelyek tanulóinak a CSH-index alapján várható és tényleges teljesítménye



A városi általános iskolai telephelyek tanulóinak a CSH-index alapján várható és tényleges teljesítménye



Telephelyeik eredménye a regressziós becslés alapján várható eredmény tükrében

| | | |
|--|------|--|
| Telephelyük tényleges eredménye | 1438 | (1392;1492) |
| Várható eredmény az összes telephelyre illesztett regressziós egyenes alapján | 1448 | (a tényleges eredmény ettől nem különbözik szignifikánsan) |
| Várható eredmény a városi általános iskolai telephelyekre illesztett regressziós egyenes alapján | 1435 | (a tényleges eredmény ettől nem különbözik szignifikánsan) |

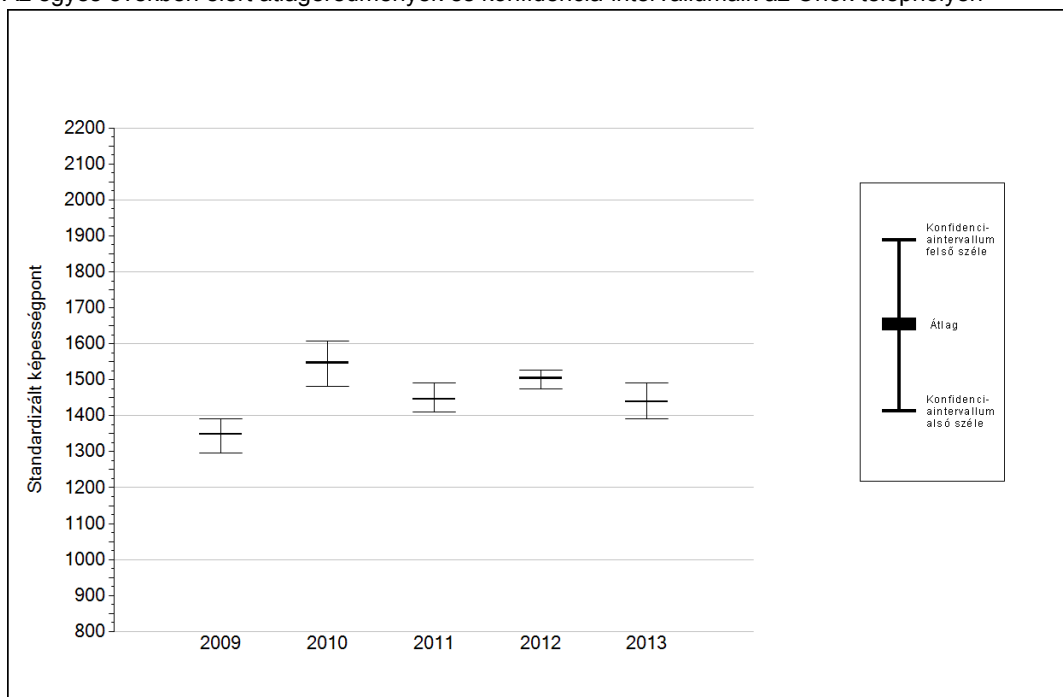
A CSH-index átlagértéke és az átlag megbízhatósági tartománya

| | | |
|-----------------------------|--------|-----------------|
| Az Önök telephelyén | -0,445 | (-0,729;-0,194) |
| Országosan | -0,028 | (-0,030;-0,020) |
| Városi általános iskolákban | -0,095 | (-0,110;-0,090) |

* Csak azok a telephelyek szerepelnek az ábrákon, amelyeken legalább a diákok kétharmadára és legalább tíz tanulóra kiszámítható a CSH-index, és a CSH-indexszel rendelkező diákok átlaga belesik az összes diák képességátlagának konfidencia-intervallumába mindkét felmért terület esetében.

4a Az átlageredmény alakulása a 6. évfolyamon*

Az egyes években elért átlageredmények és konfidencia-intervallumaik az Önök telephelyén



| Év | Átlag (konf. int.) | A 2013. évi eredmény és a korábbi évek eredményei közötti különbség (konf.int.) |
|------|--------------------|---|
| 2013 | 1438 (1392;1492) | - |
| 2012 | 1504 (1474;1527) | -66 (-133;3) |
| 2011 | 1446 (1410;1492) | -8 (-74;60) |
| 2010 | 1547 (1482;1607) | -109 (-191;-29) |
| 2009 | 1349 (1297;1391) | 90 (21;169) |

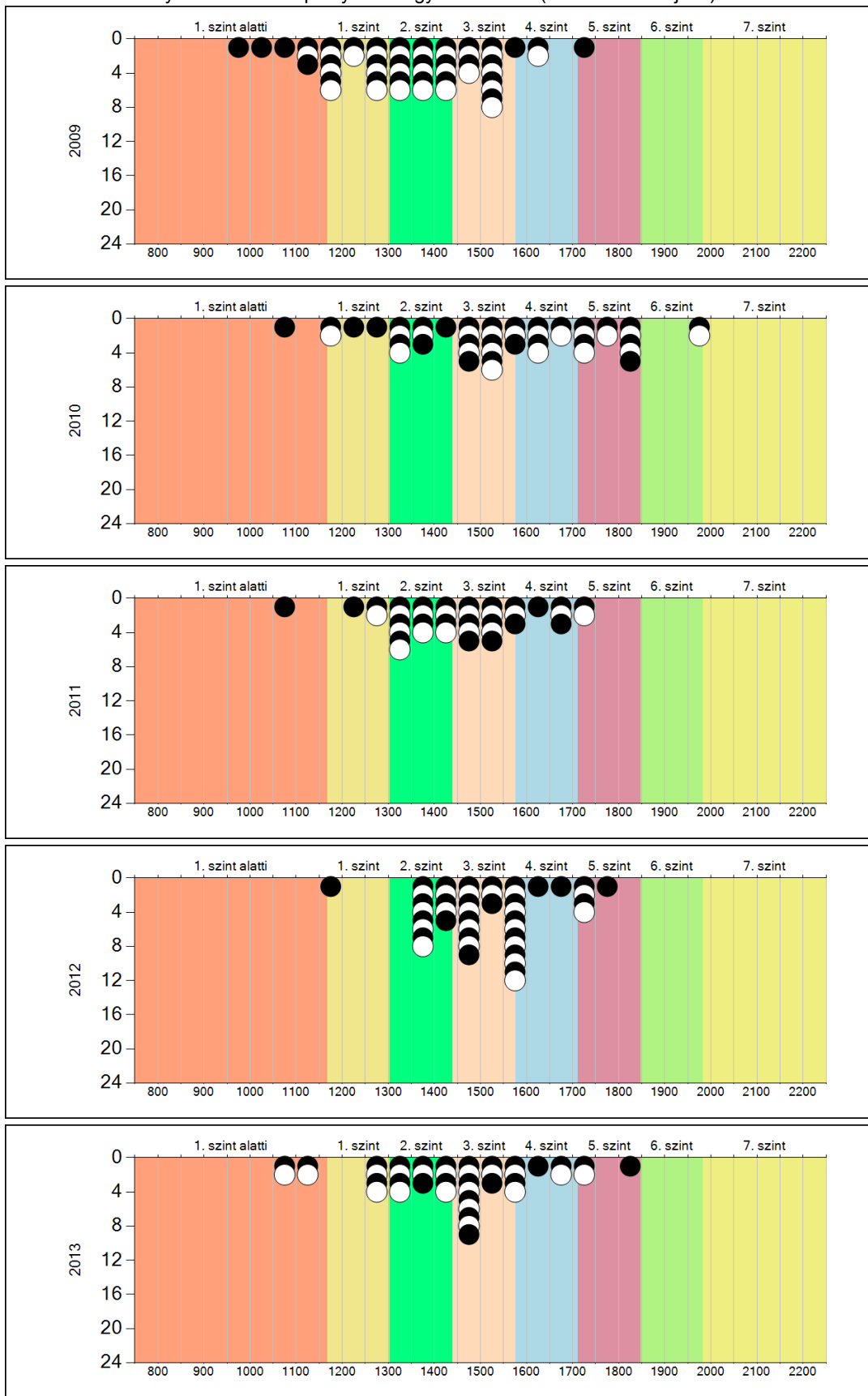
- A 2013. évi eredmény szignifikánsan magasabb
- Nincs szignifikáns változás a 2013. évi eredményekben
- A 2013. évi eredmény szignifikánsan alacsonyabb

* A FIT – jelentésben 2012-től kezdődően a 95%-os megbízhatósági tartományokat tüntetjük fel, ezért a 2011. évi vagy annál régebbi átlageredmények esetében a táblázatban látható megbízhatósági tartomány szélesebb a 2012. évnél korábbi jelentésekben szereplő 90%-os megbízhatósági tartománynál.

4b

A képességeloszlás alakulása a 6. évfolyamon

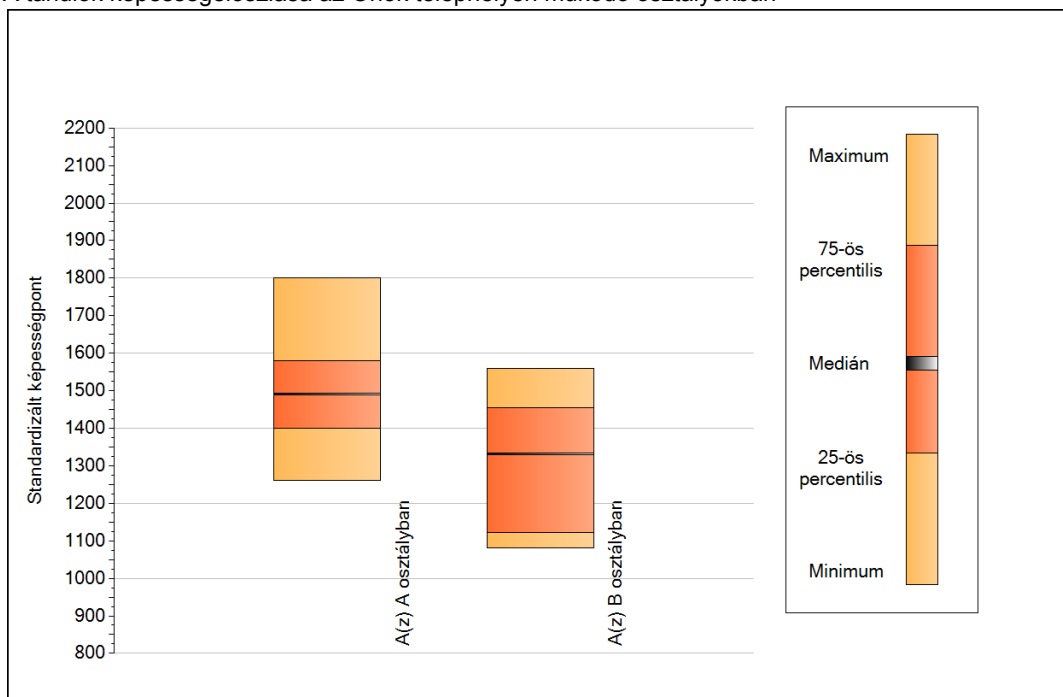
A tanulók eredményei az Önök telephelyén az egyes években (1 kör 1 tanulót jelöl)



Matematika

5a A képességeloszlás néhány jellemzője osztályonként

A tanulók képességeloszlása az Önök telephelyén működő osztályokban



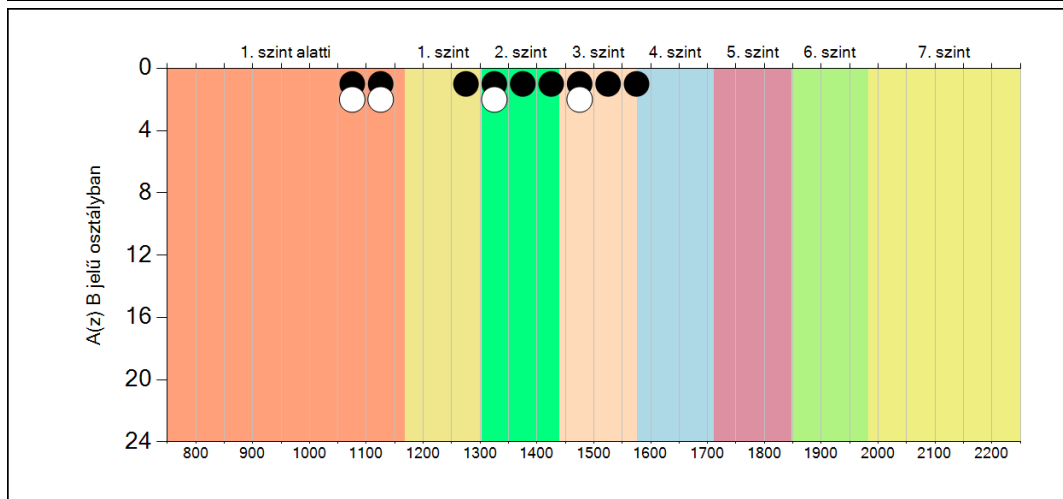
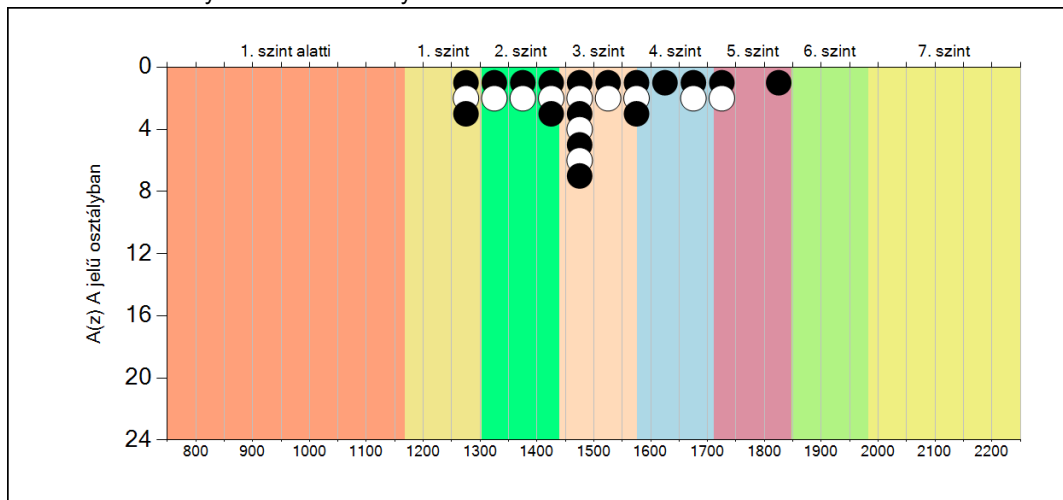
A tanulók képességeloszlása az Önök osztályaiban

| | Minimum | 25 percent. | Medián | 75 percent. | Maximum |
|--------------------------|---------|-------------|--------|-------------|---------|
| A(z) A osztályban | 1260 | 1399 | 1491 | 1580 | 1801 |
| A(z) B osztályban | 1081 | 1121 | 1332 | 1454 | 1559 |

5b

A képességeloszlás osztályonként

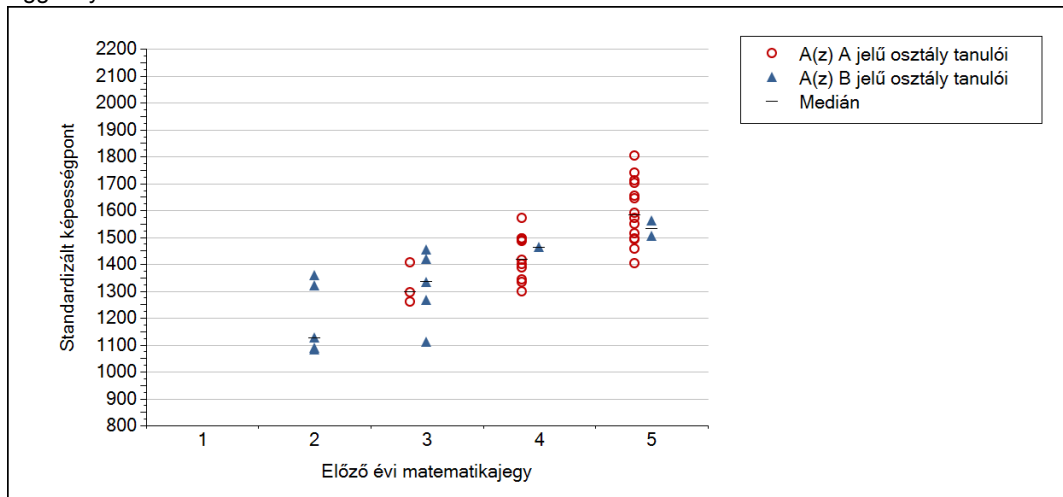
A tanulók eredményei az Önök osztályaiban



5c

A képességeloszlás az előző év végi matematikajegy függvényében

A tanulók képességeloszlása az Önök telephelyén működő osztályokban az előző év végi matematikajegy függvényében



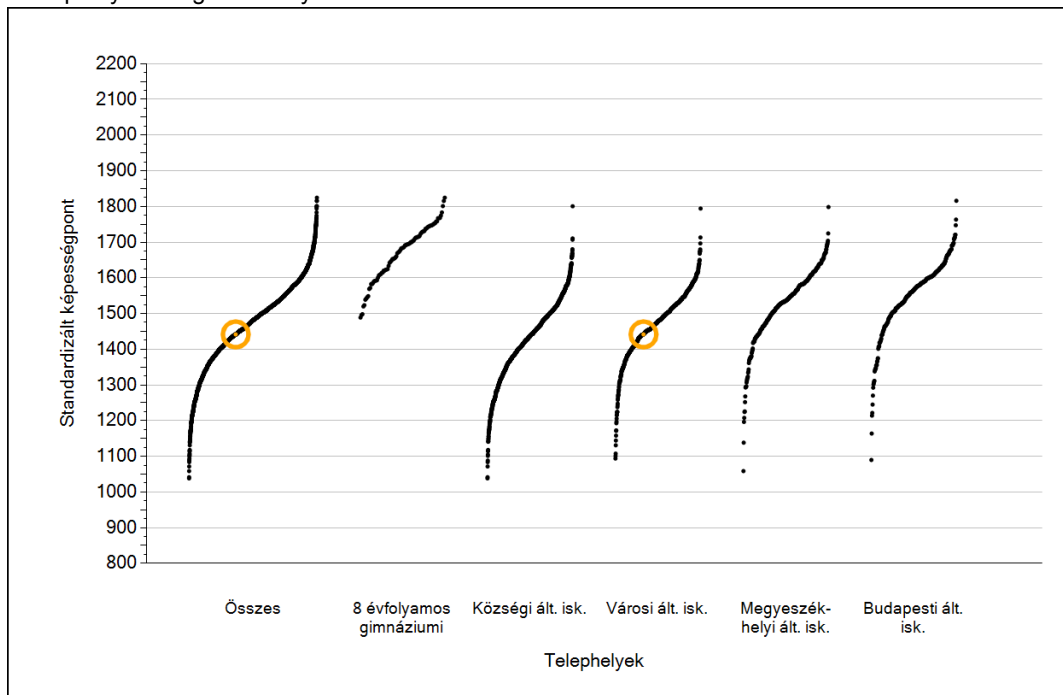
| | | Előző év végi matematikajegy | Minimum | Medián | Maximum |
|---------------------|--|------------------------------|---------|--------|---------|
| A(z) A jelű osztály | | 1 | - | - | - |
| | | 2 | - | - | - |
| | | 3 | 1260 | 1294 | 1403 |
| | | 4 | 1296 | 1415 | 1572 |
| | | 5 | 1401 | 1580 | 1801 |
| A(z) B jelű osztály | | 1 | - | - | - |
| | | 2 | 1081 | 1125 | 1359 |
| | | 3 | 1111 | 1332 | 1451 |
| | | 4 | 1461 | 1461 | 1461 |
| | | 5 | 1503 | 1531 | 1559 |



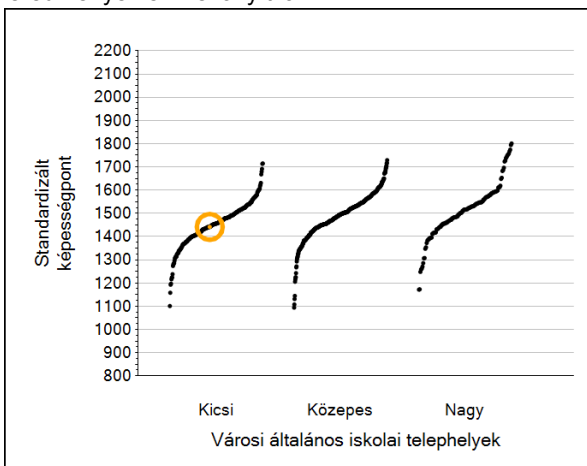
Szövegértés

1a Átlageredmények

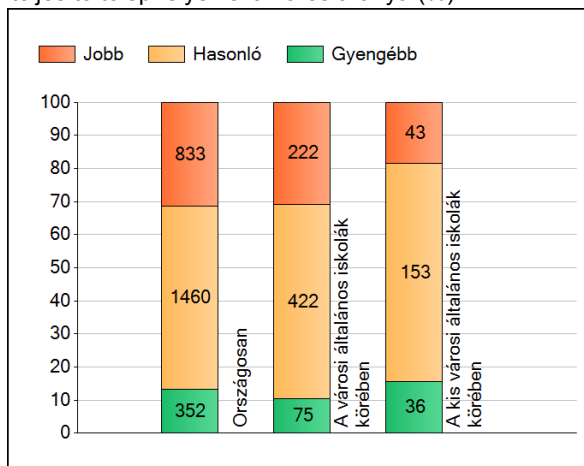
A telephelyek átlageredményeinek összehasonlítása



Az Önök eredményei a városi általános iskolai telephelyek eredményeire viszonyítva



A szignifikánsan jobban, hasonlóan, illetve gyengébben teljesítő telephelyek száma és aránya (%)



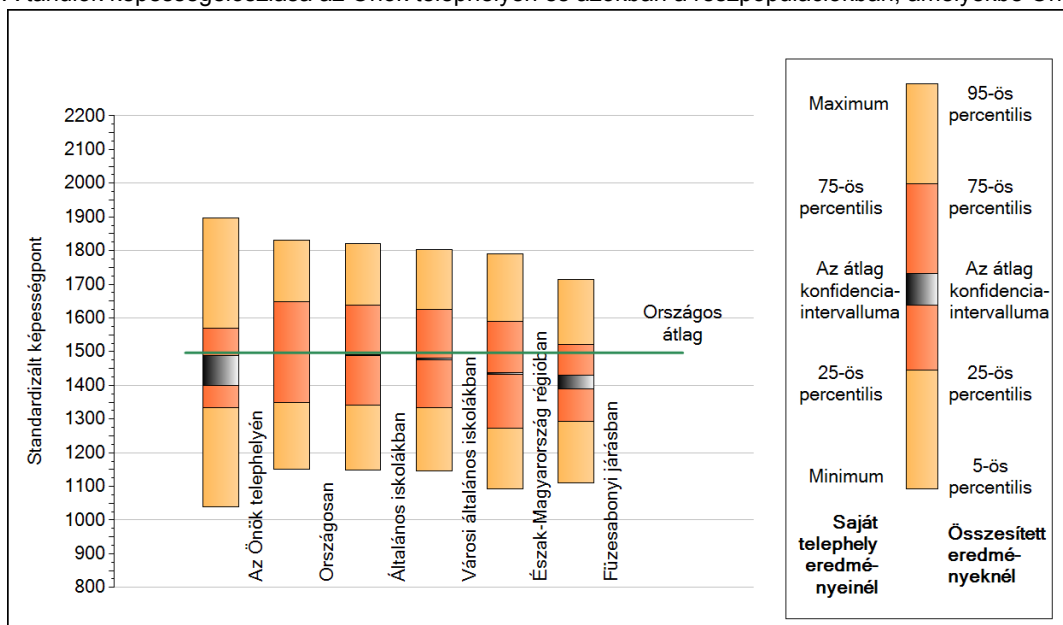
A tanulók átlageredménye és az átlag megbízhatósági tartománya (konfidencia-intervalluma)

| | | |
|-----------------------------|-------------------------|---------------------------|
| Az Önök telephelyén | 1442 (1400;1487) | |
| Országosan | 1497 (1496;1498) | |
| 8 évfolyamos gimnáziumokban | 1681 (1677;1687) | |
| Ált. isk. | 1488 (1487;1490) | |
| Községi ált. isk. | 1428 (1426;1430) | |
| Városi ált. isk. | 1478 (1476;1480) | Kis városok ált. isk. |
| Megyeszékhelyi ált. isk. | 1545 (1541;1547) | Közepes városok ált. isk. |
| Budapesti ált. isk. | 1566 (1563;1569) | Nagy városok ált. isk. |
| | | 1448 (1444;1451) |
| | | 1489 (1486;1492) |
| | | 1498 (1494;1502) |

Szövegértés

1b A képességeloszlás néhány jellemzője

A tanulók képességeloszlása az Önök telephelyén és azokban a részpopulációkban, amelyekbe Önök is tartoznak



A tanulók képességeloszlása az egyes részpopulációkban

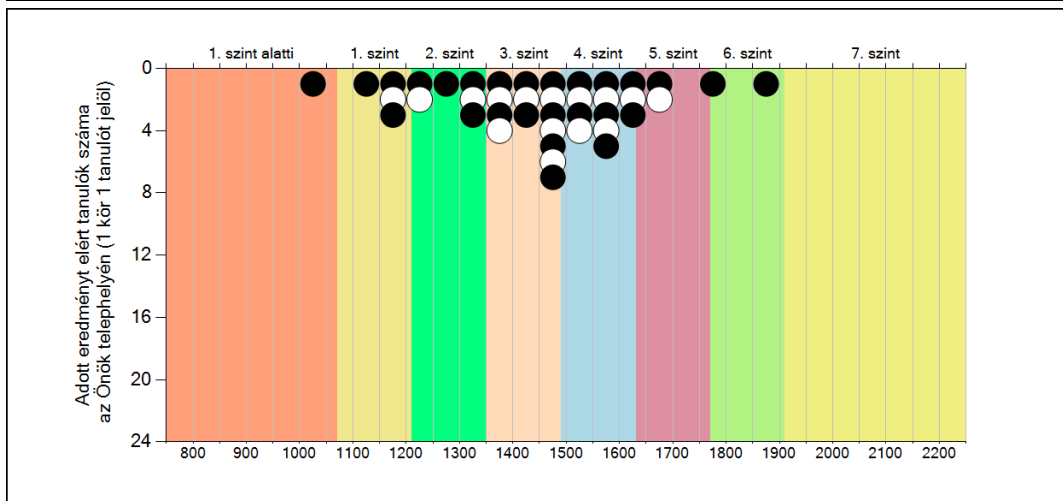
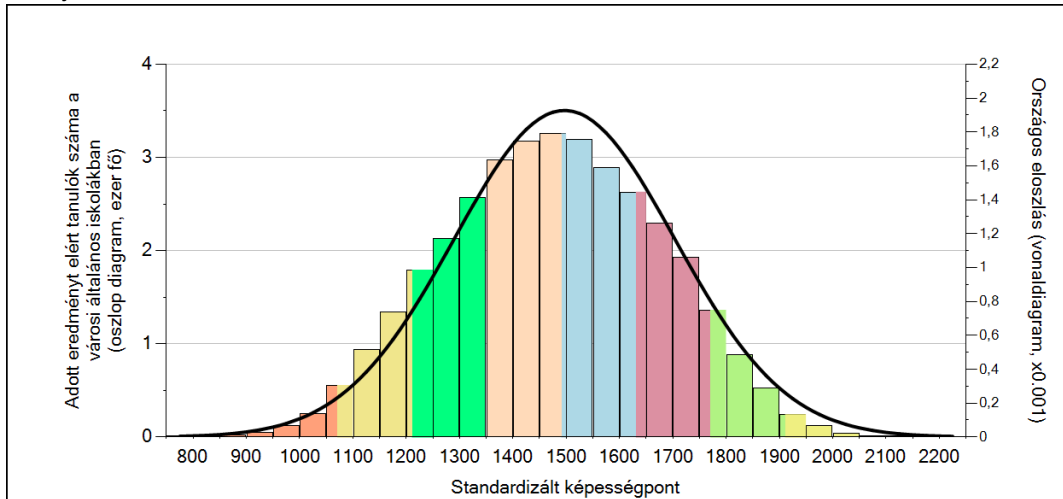
| | Min. / 5-ös perc. | 25-ös perc. | Átlag (konf. int.) | 75-ös perc. | Max. / 95-ös perc. |
|-----------------------------|-------------------|-------------|--------------------|-------------|--------------------|
| Az Önök telephelyén | 1038 | 1334 | 1442 (1400;1487) | 1568 | 1898 |
| Országosan | 1152 | 1349 | 1497 (1496;1498) | 1649 | 1830 |
| Általános iskolákban | 1148 | 1342 | 1488 (1487;1490) | 1638 | 1821 |
| Városi általános iskolákban | 1145 | 1334 | 1478 (1476;1480) | 1624 | 1804 |
| Észak-Magyarország régióban | 1093 | 1273 | 1435 (1432;1438) | 1591 | 1789 |
| Fűzesabonyi járásban | 1111 | 1293 | 1407 (1390;1429) | 1521 | 1714 |

Szövegértés

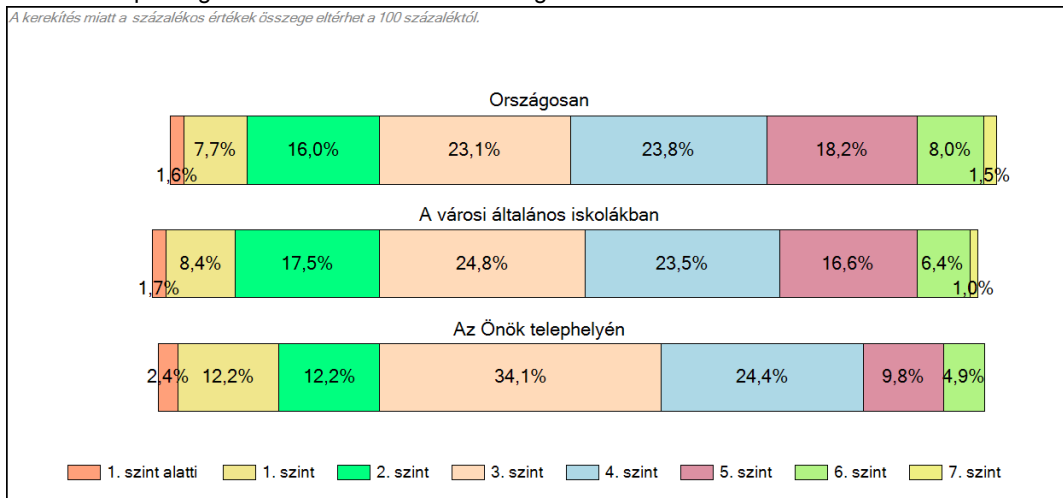
1c

Képességeloszlás

Az országos eloszlás, valamint a tanulók eredményei a városi általános iskolákban és az Önök városi általános iskolájában



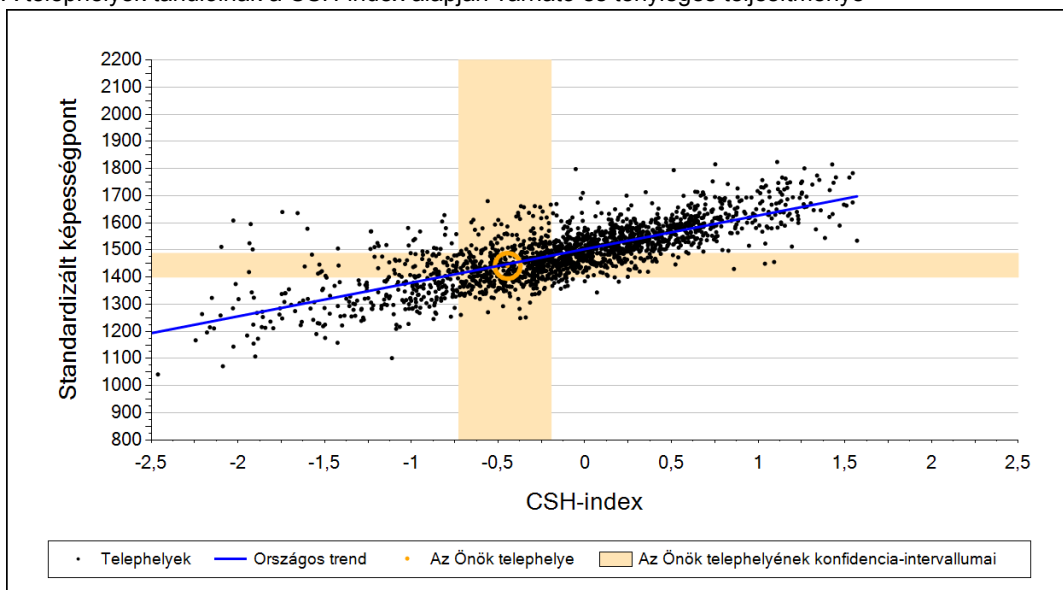
A tanulók képességszintek szerinti százalékos megoszlása



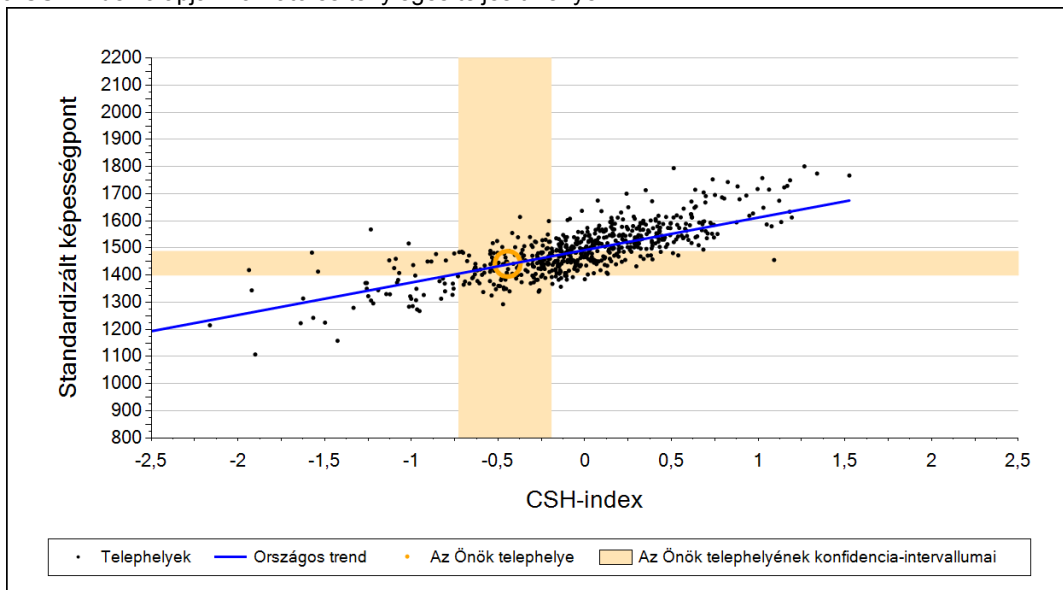
2a

Átlageredmény a CSH-index tükrében*

A telephelyek tanulóinak a CSH-index alapján várható és tényleges teljesítménye



A városi általános iskolai telephelyek tanulóinak a CSH-index alapján várható és tényleges teljesítménye



Telephelyeik eredménye a regressziós becslés alapján várható eredmény tükrében

| | | |
|--|------|--|
| Telephelyük tényleges eredménye | 1442 | (1400;1487) |
| Várható eredmény az összes telephelyre illesztett regressziós egyenes alapján | 1448 | (a tényleges eredmény ettől nem különbözik szignifikánsan) |
| Várható eredmény a városi általános iskolai telephelyekre illesztett regressziós egyenes alapján | 1439 | (a tényleges eredmény ettől nem különbözik szignifikánsan) |

A CSH-index átlagértéke és az átlag megbízhatósági tartománya

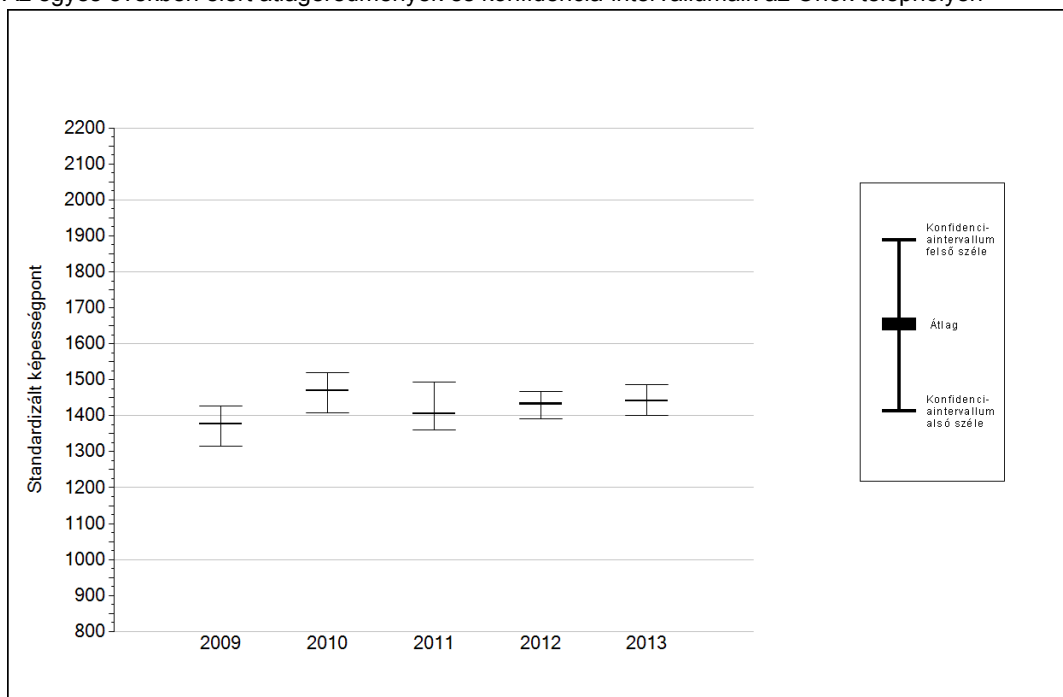
| | | |
|-----------------------------|--------|-----------------|
| Az Önök telephelyén | -0,445 | (-0,729;-0,194) |
| Országosan | -0,028 | (-0,030;-0,020) |
| Városi általános iskolákban | -0,095 | (-0,110;-0,090) |

* Csak azok a telephelyek szerepelnek az ábrákon, amelyeken legalább a diákok kétharmadára és legalább tíz tanulóra kiszámítható a CSH-index, és a CSH-indexszel rendelkező diákok átlaga belesik az összes diák képességátlagának konfidencia-intervallumába mindkét felmért terület esetében.

Szövegértés

4a Az átlageredmény alakulása a 6. évfolyamon*

Az egyes években elért átlageredmények és konfidencia-intervallumaik az Önök telephelyén



| Év | Átlag (konf. int.) | A 2013. évi eredmény és a korábbi évek eredményei közötti különbség (konf.int.) |
|------|--------------------|---|
| 2013 | 1442 (1400;1487) | - |
| 2012 | 1433 (1392;1466) | 9 (-57;73) |
| 2011 | 1405 (1361;1494) | 36 (-50;117) |
| 2010 | 1469 (1408;1518) | -28 (-97;59) |
| 2009 | 1378 (1315;1426) | 64 (-11;152) |

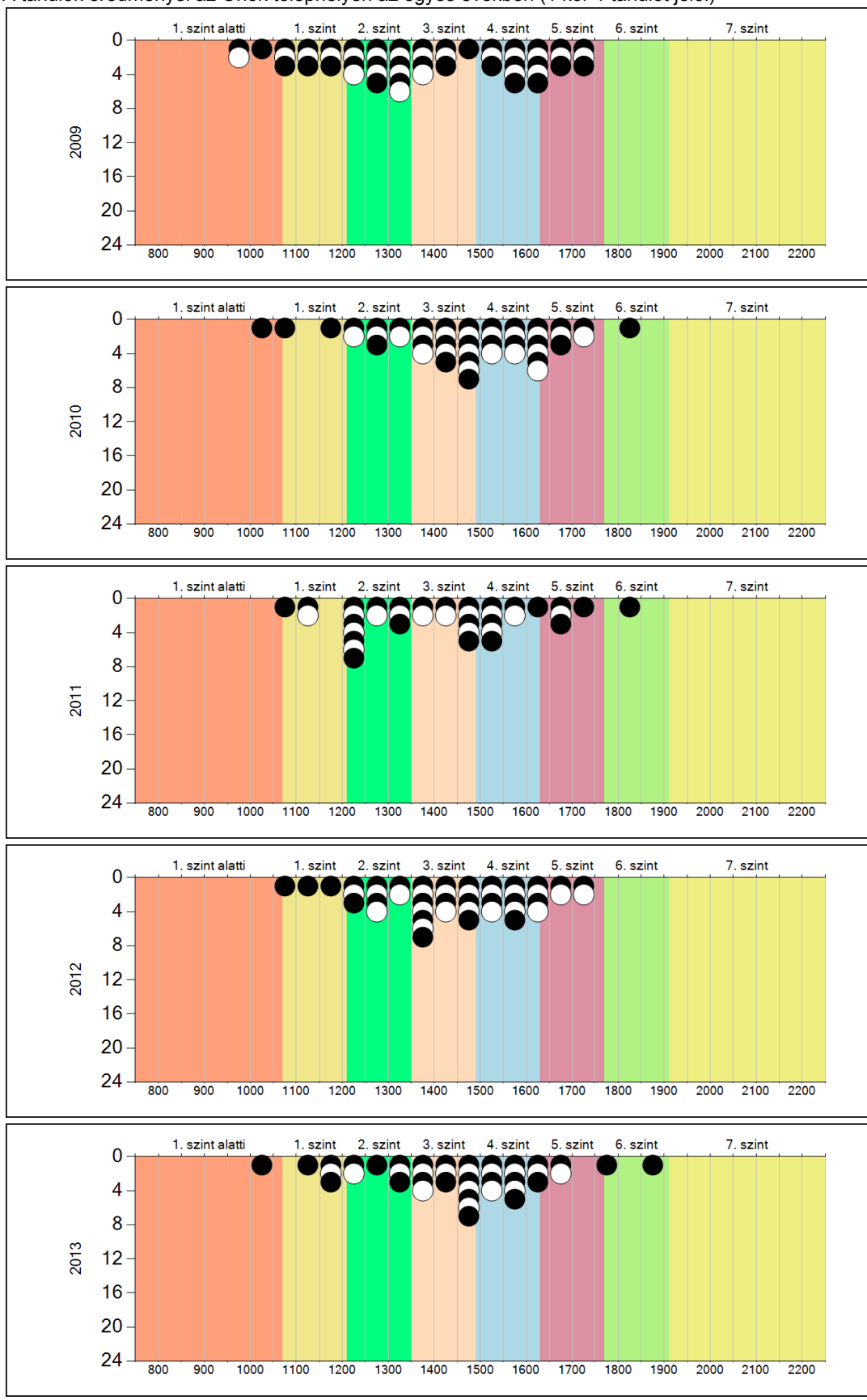
- A 2013. évi eredmény szignifikánsan magasabb
- Nincs szignifikáns változás a 2013. évi eredményekben
- A 2013. évi eredmény szignifikánsan alacsonyabb

* A FIT – jelentésben 2012-től kezdődően a 95%-os megbízhatósági tartományokat tüntetjük fel, ezért a 2011. évi vagy annál régebbi átlageredmények esetében a táblázatban látható megbízhatósági tartomány szélesebb a 2012. évnél korábbi jelentésekben szereplő 90%-os megbízhatósági tartománynál.

Szövegértés

4b A képességeloszlás alakulása a 6. évfolyamon

A tanulók eredményei az Önök telephelyén az egyes években (1 kör 1 tanulót jelöl)

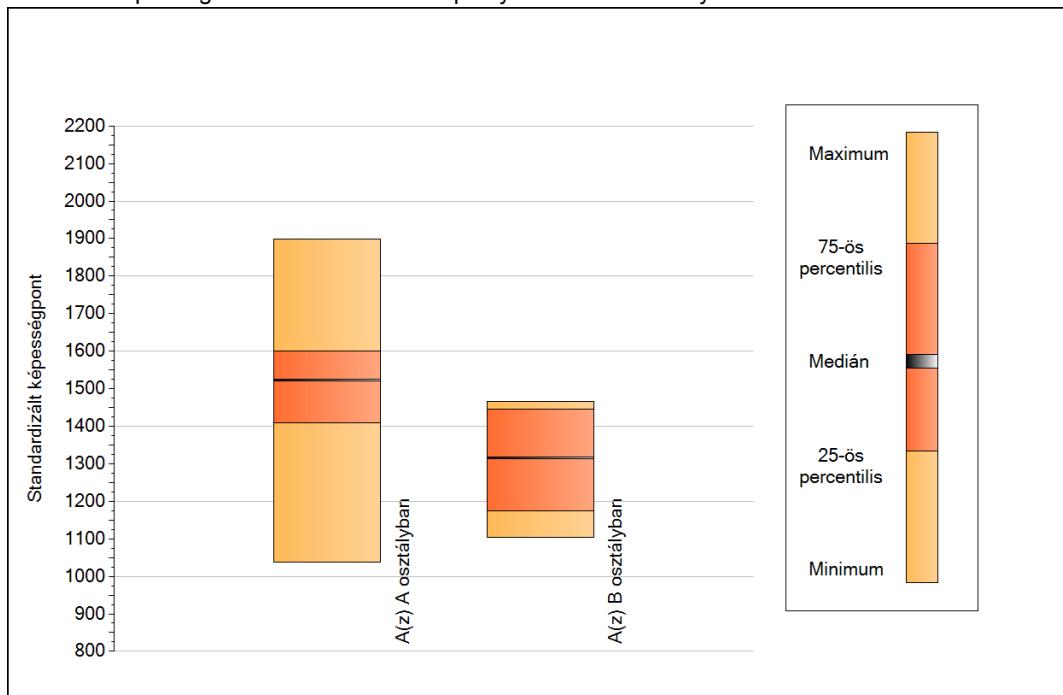


Szövegértés

5a

A képességeloszlás néhány jellemzője osztályonként

A tanulók képességeloszlása az Önök telephelyén működő osztályokban



A tanulók képességeloszlása az Önök osztályaiban

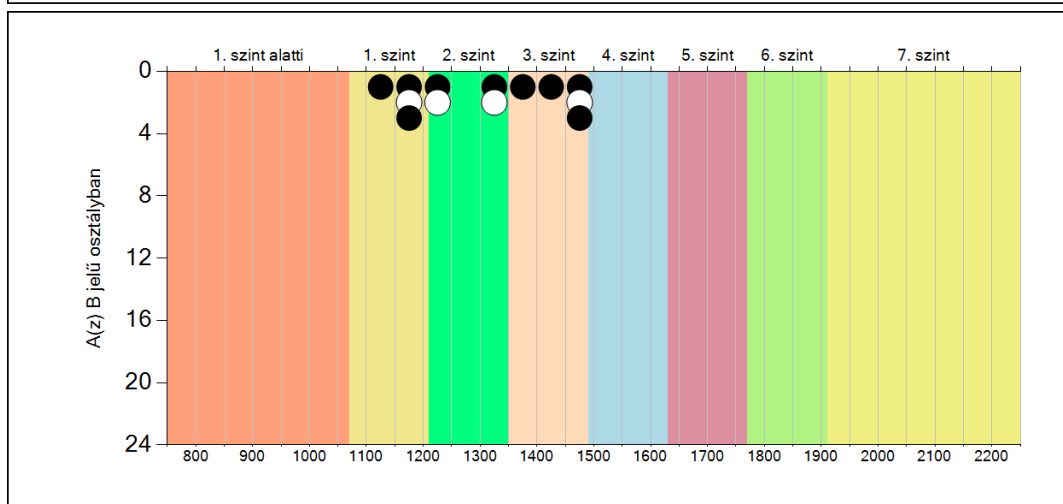
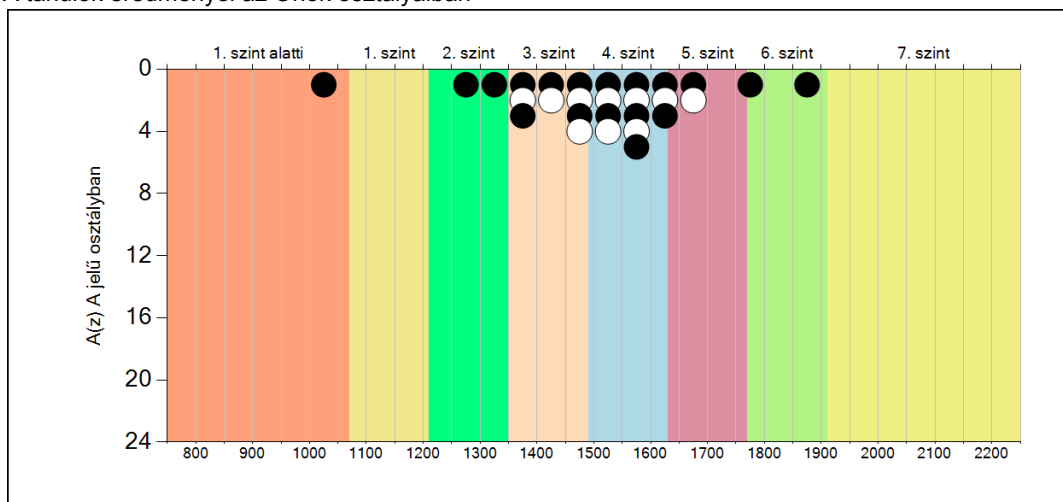
| | Minimum | 25 percent. | Medián | 75 percent. | Maximum |
|--------------------------|---------|-------------|--------|-------------|---------|
| A(z) A osztályban | 1038 | 1409 | 1523 | 1601 | 1898 |
| A(z) B osztályban | 1103 | 1174 | 1316 | 1446 | 1467 |

Szövegértés

5b

A képességeloszlás osztályonként

A tanulók eredményei az Önök osztályaiban



Szövegértés