



FIT-jelentés :: 2008

Telephelyi jelentés

8. évfolyam :: Általános iskola

VIK Általános Iskolák Intézményegysége Széchenyi István Általános Iskola

3390 Füzesabony, Kossuth út 1-3.

OM azonosító: 201081

Telephely kódja: 002



OKTATÁSI ÉS KULTURÁLIS MINISZTERIUM

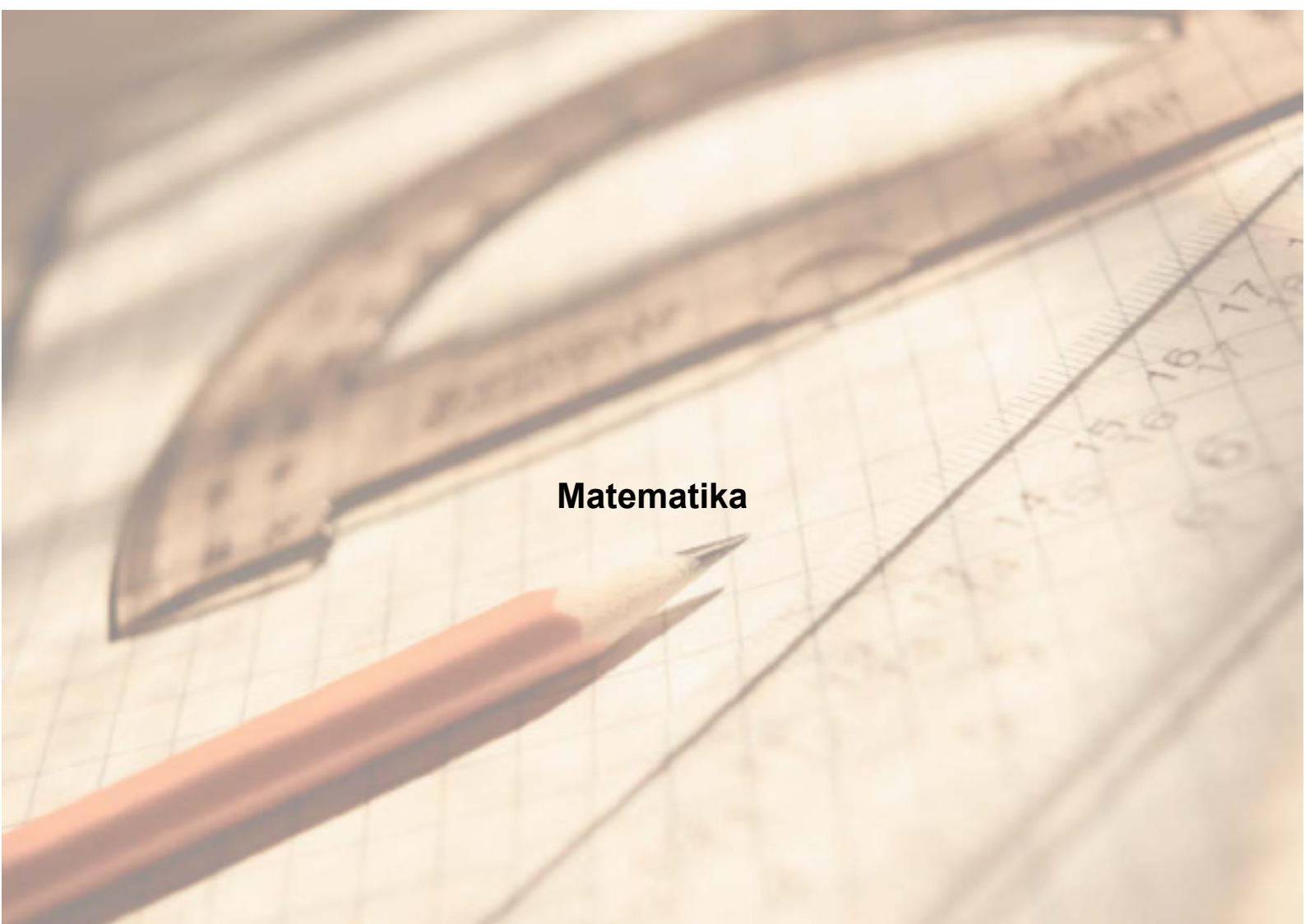
OKM



Közoktatási Mérés
Értékelési Osztály



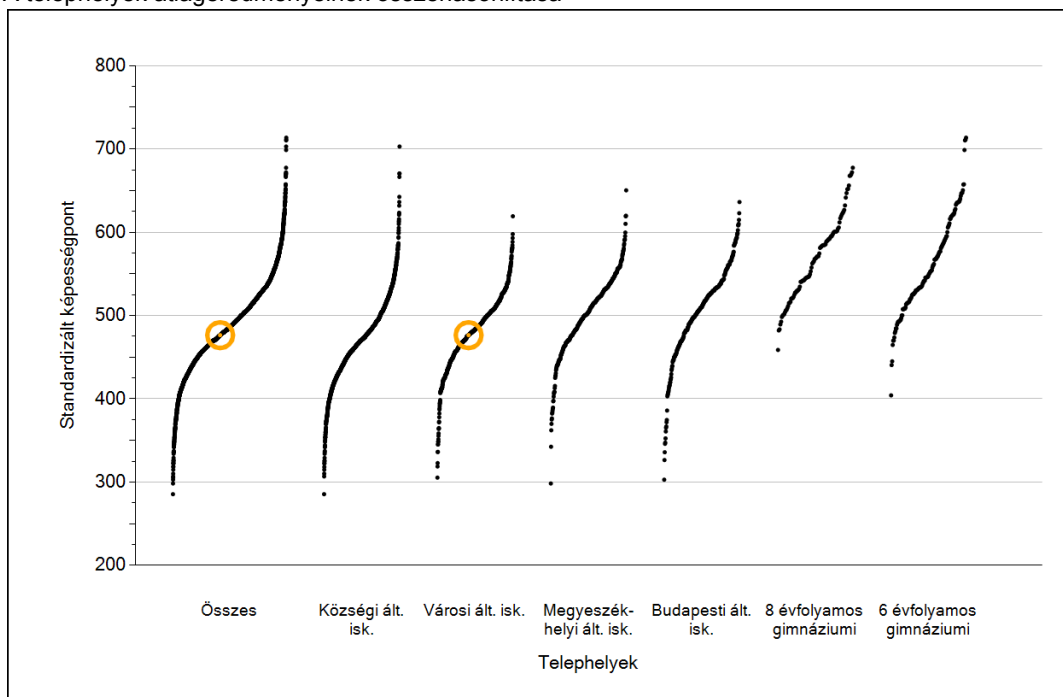
Oktatási Hivatal



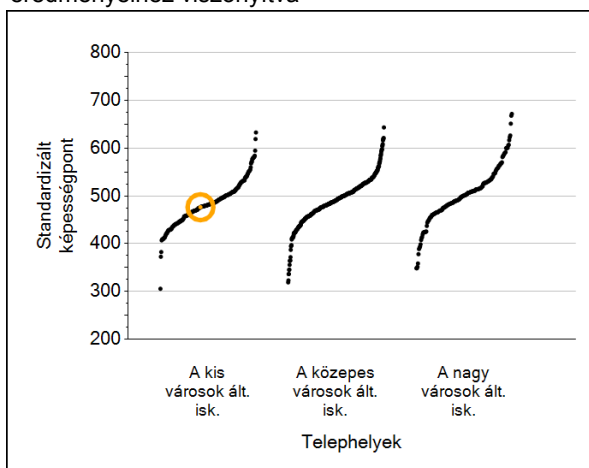
Matematika

1 Átlageredmények

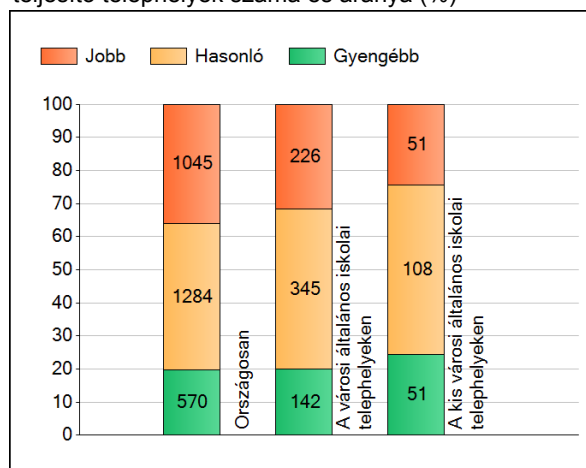
A telephelyek átlageredményeinek összehasonlítása



Az Önök eredményei a városi általános iskolai telephelyek eredményeihez viszonyítva



A szignifikánsan jobban, hasonlóan, illetve gyengébben teljesítő telephelyek száma és aránya (%)



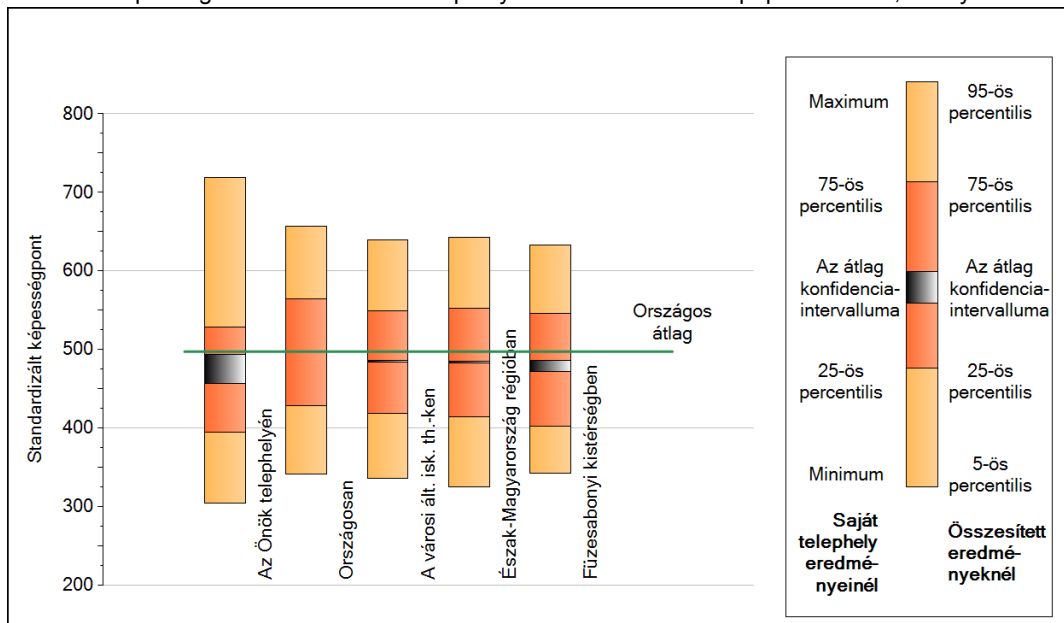
A tanulók átlageredménye és az átlag megbízhatósági tartománya (konfidencia-intervalluma)

Az Önök telephelyén	476 (457;494)		
Országosan	497 (497;498)		
Községi ált. isk.	473 (472;474)		
Városi ált. isk.	485 (485;486)		
Megyeszékhelyi ált. isk.	511 (510;512)		
Budapesti ált. isk.	512 (511;513)	Kis városok ált. isk.	478 (477;480)
8 évfolyamos gimnáziumokban	575 (573;577)	Közepes városok ált. isk.	487 (485;488)
6 évfolyamos gimnáziumokban	569 (568;571)	Nagy városok ált. isk.	492 (491;493)

2

A képességeloszlás néhány jellemzője

A tanulók képességeloszlása az Önök telephelyén és azokban a részpopulációkban, amelyekbe Önök is tartoznak

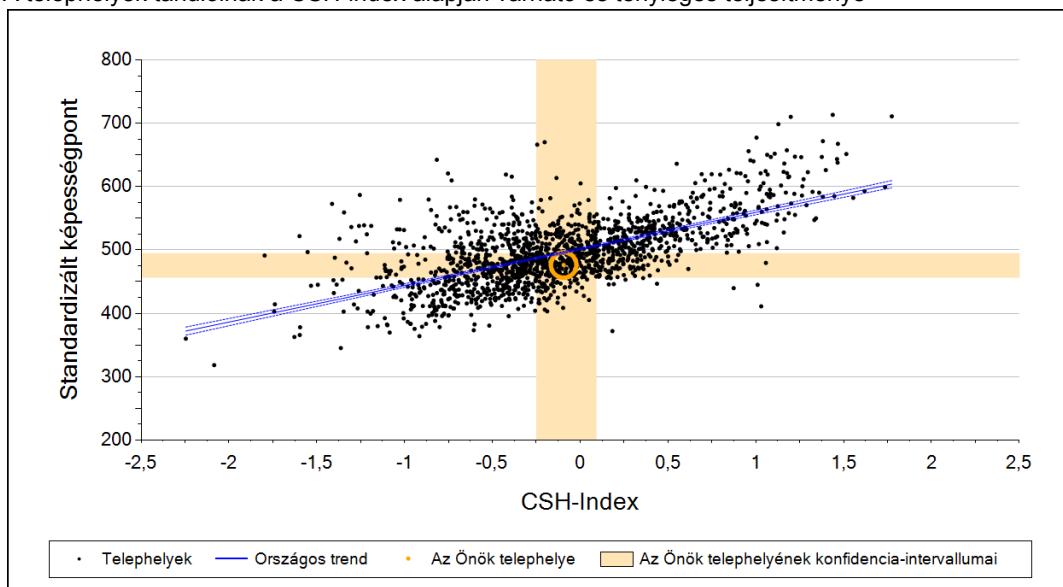


A tanulók képességeloszlása az egyes részpopulációkban

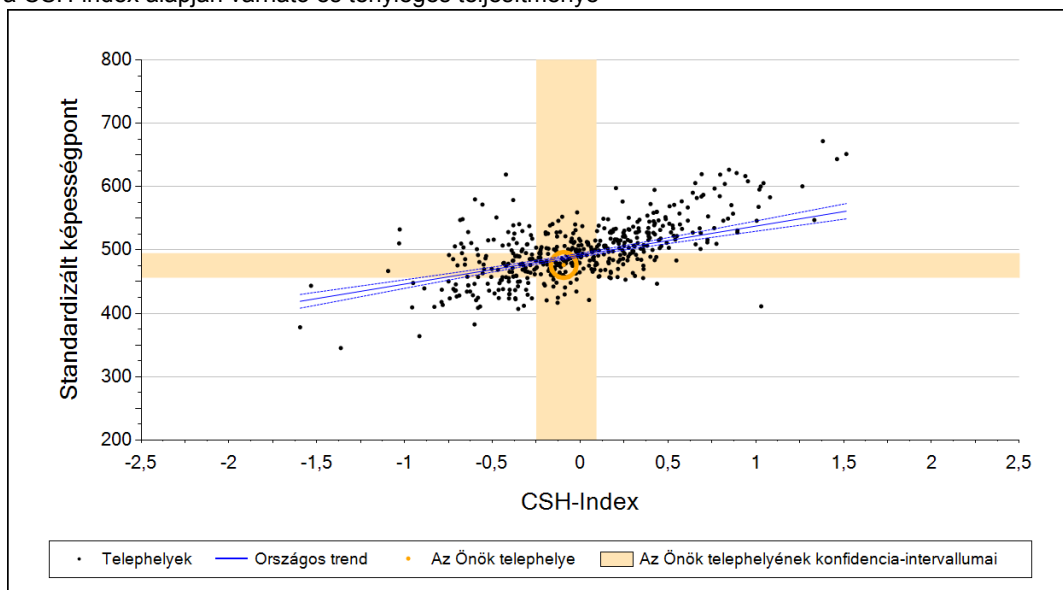
	Min. / 5-ös perc.	25-ös perc.	Átlag (konf. int.)	75-ös perc.	Max. / 95-ös perc.
Az Önök telephelyén	304	395	476 (457;494)	529	719
Országosan	341	429	497 (497;498)	564	657
A városi ált. isk. th.-ken	336	419	485 (485;486)	549	640
Észak-Magyarország régióban	325	414	484 (483;485)	552	643
Füzesabonyi kistérségben	343	402	479 (472;486)	546	633

3 Átlageredmény a CSH-index tükrében*

A telephelyek tanulóinak a CSH-index alapján várható és tényleges teljesítménye



A városi általános iskolai telephelyek tanulóinak a CSH-index alapján várható és tényleges teljesítménye



Telephelyeik eredménye a regressziós becslés alapján "elvárható" eredmény tükrében

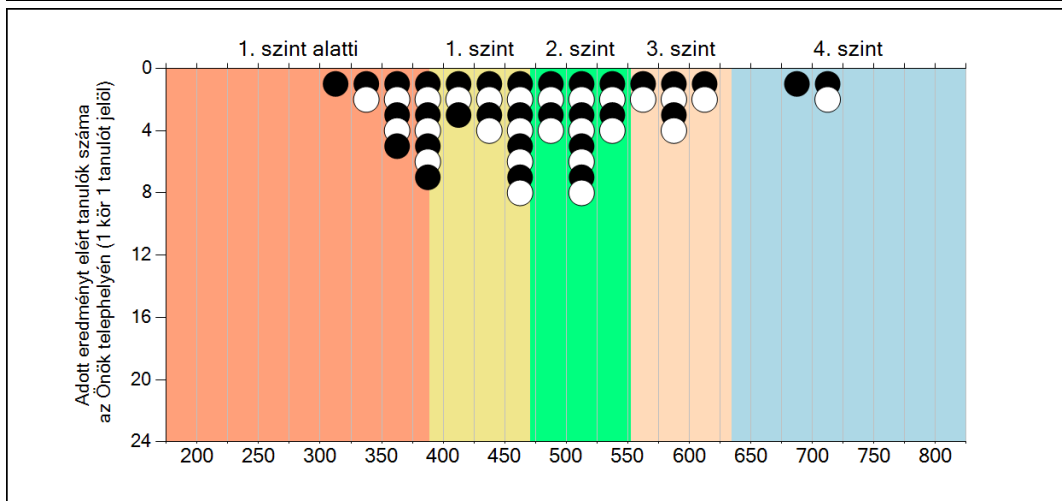
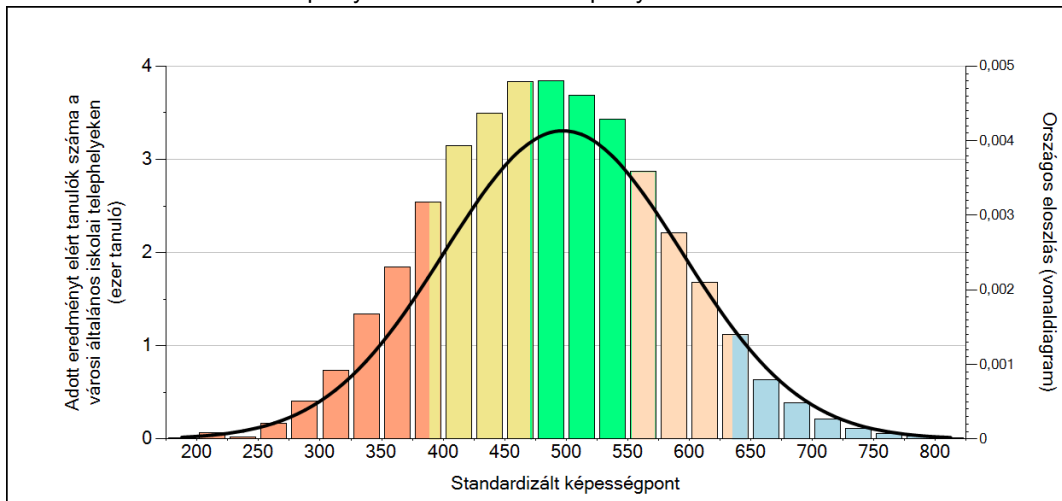
	Telephelyük tényleges eredménye	476	(457;494)
Várható eredmény az összes telephelyre illesztett regressziós egyenes alapján		496	(a tényleges eredmény ennél szignifikánsan gyengébb)
Várható eredmény a városi telephelyekre illesztett regressziós egyenes alapján		488	(a tényleges eredmény ettől nem különbözik szignifikánsan)

* Csak azok a telephelyek szerepelnek az ábrákon, amelyeken legalább a diákok kétharmadára kiszámítható a CSH-index, és a CSH-indexszel rendelkező diákok átlaga beleesik az összes diák képességátlagának konfidencia-intervallumába mindkét felmért terület esetében.

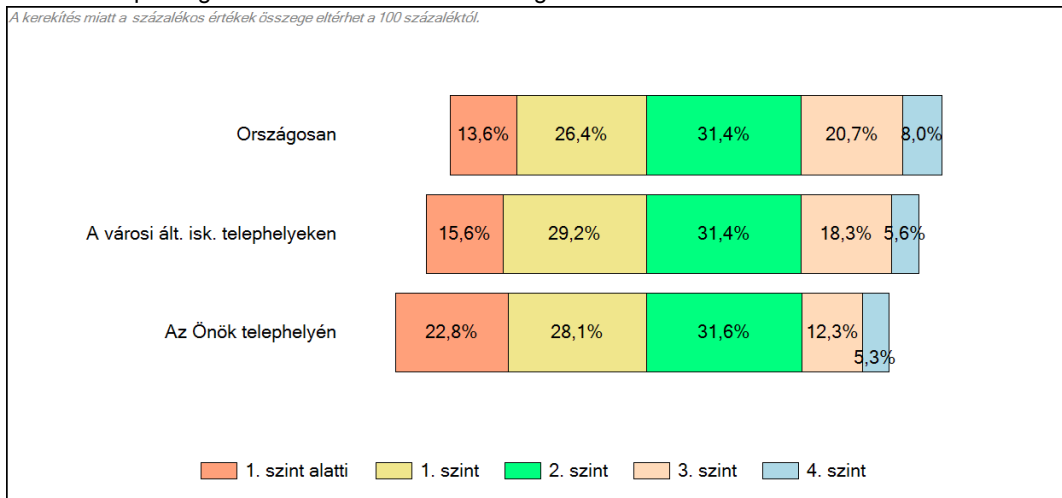
4

Képességeloszlás

Az országos eloszlás, valamint a tanulók eredményei a városi általános iskolai telephelyeken és az Önök telephelyén



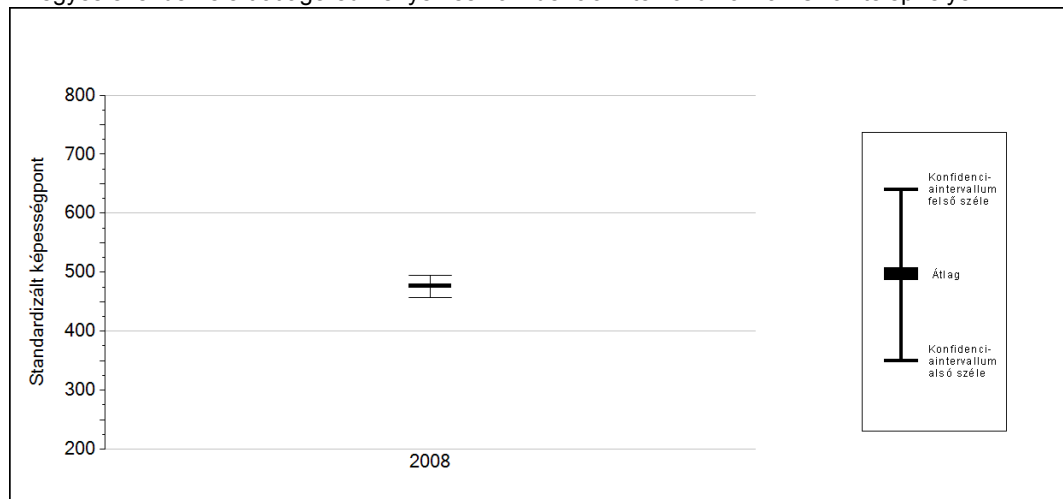
A tanulók képességszintek szerinti százalékos megoszlása



5a Az átlageredmény változása

Az Önök telephelyének előző évi eredménye nem elérhető.

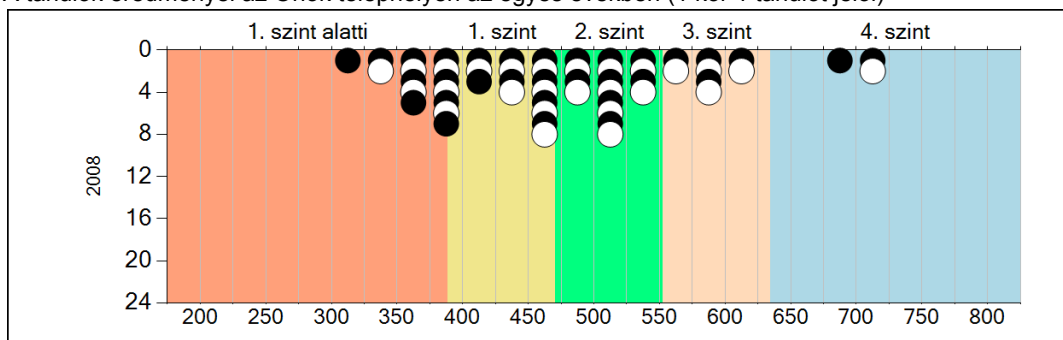
Az egyes években elért átlageredmények és konfidencia-intervallumaik az Önök telephelyén



Év	Átlag (konf. int.)
2008	476 (457;494)

5b A képességeloszlás változása

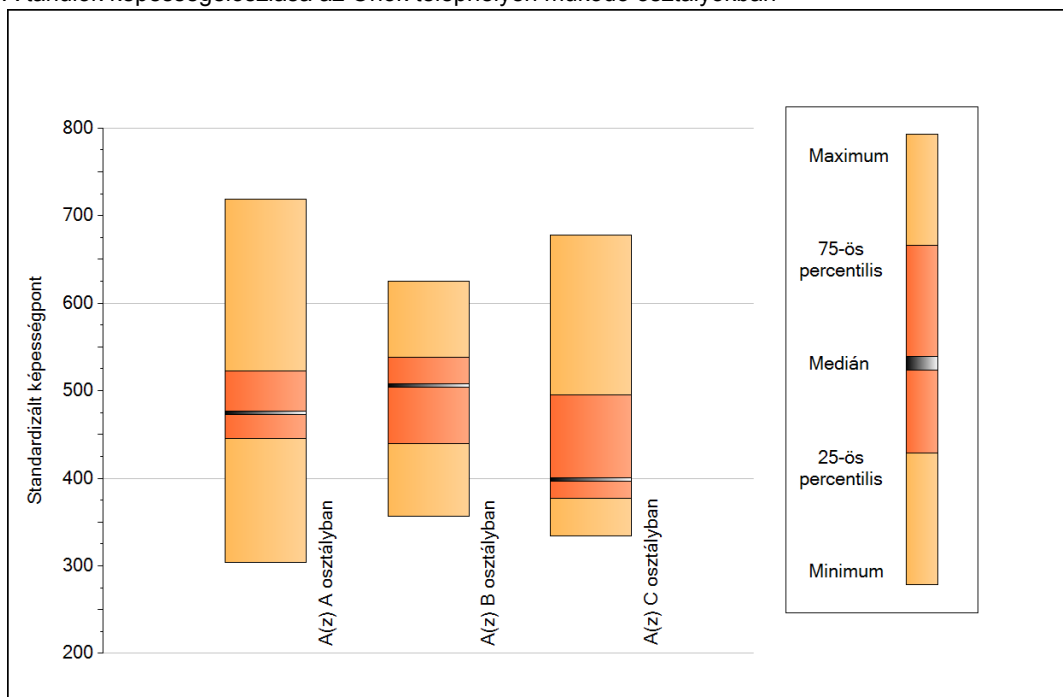
A tanulók eredményei az Önök telephelyén az egyes években (1 kör 1 tanuló jelöl)



6a

A képességeloszlás néhány jellemzője osztályonként

A tanulók képességeloszlása az Önök telephelyén működő osztályokban



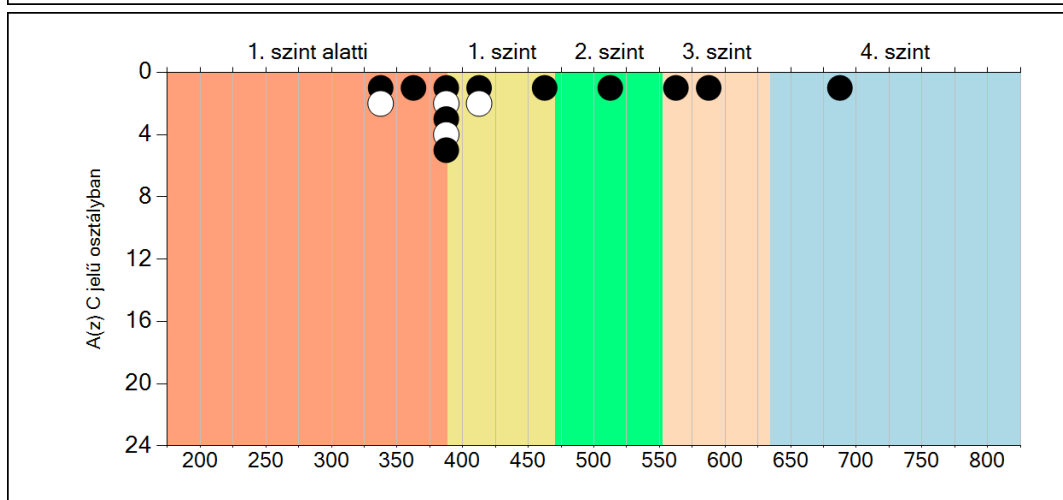
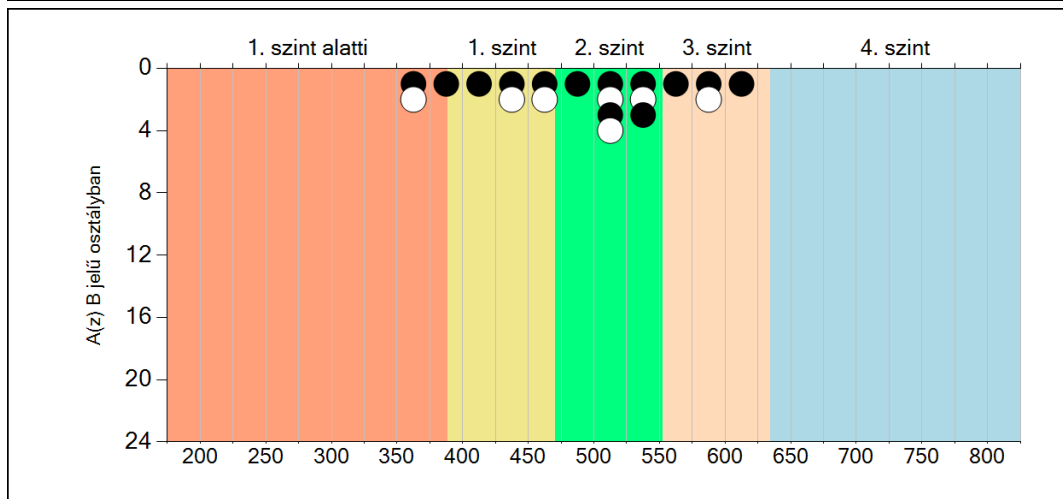
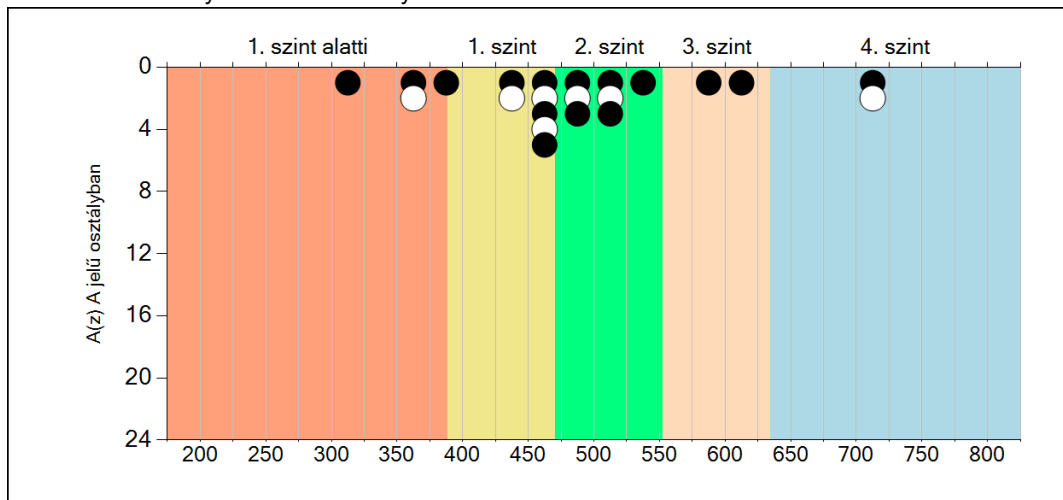
A tanulók képességeloszlása az Önök osztályaiban

	Minimum	25 percent.	Medián	75 percent.	Maximum
A(z) A osztályban	304	446	475	523	719
A(z) B osztályban	357	439	506	538	625
A(z) C osztályban	334	377	398	495	678

6b

A képességeloszlás osztályonként

A tanulók eredményei az Önök osztályaiban



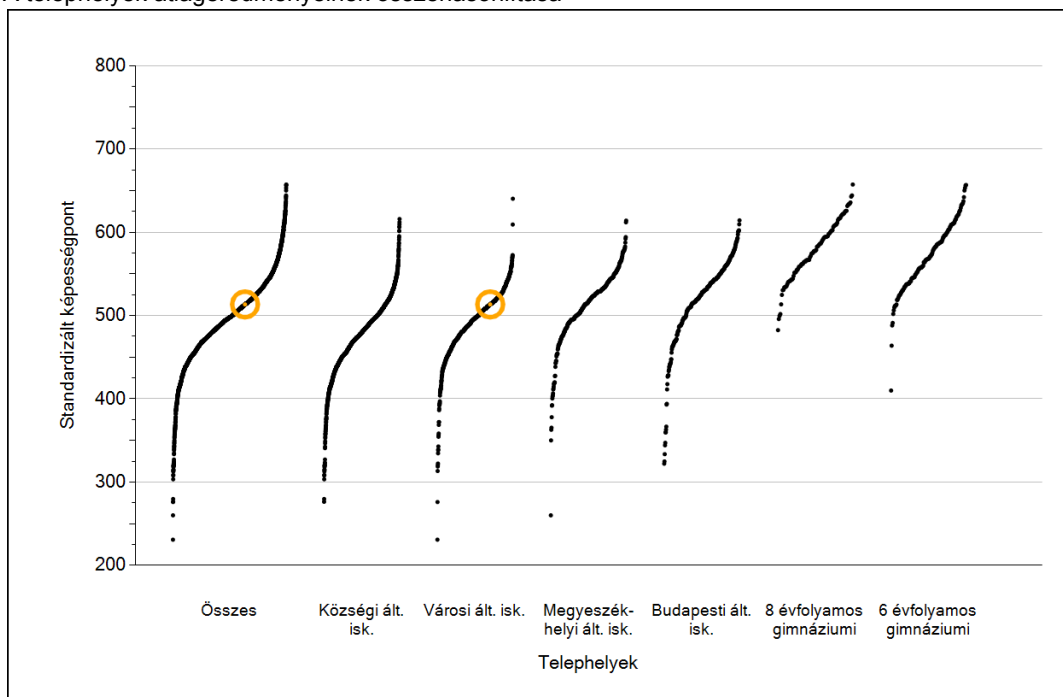


Szövegértés

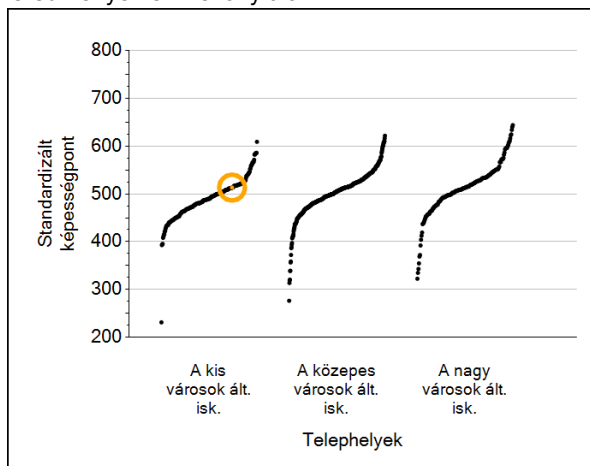
1

Átlageredmények

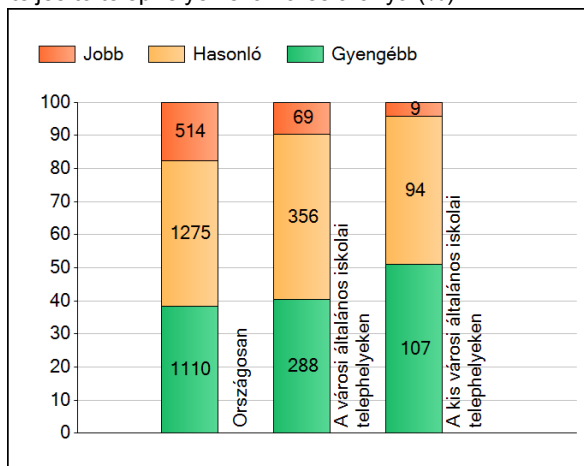
A telephelyek átlageredményeinek összehasonlítása



Az Önök eredményei a városi általános iskolai telephelyek eredményeihez viszonyítva



A szignifikánsan jobban, hasonlóan, illetve gyengébben teljesítő telephelyek száma és aránya (%)



A tanulók átlageredménye és az átlag megbízhatósági tartománya (konfidencia-intervalluma)

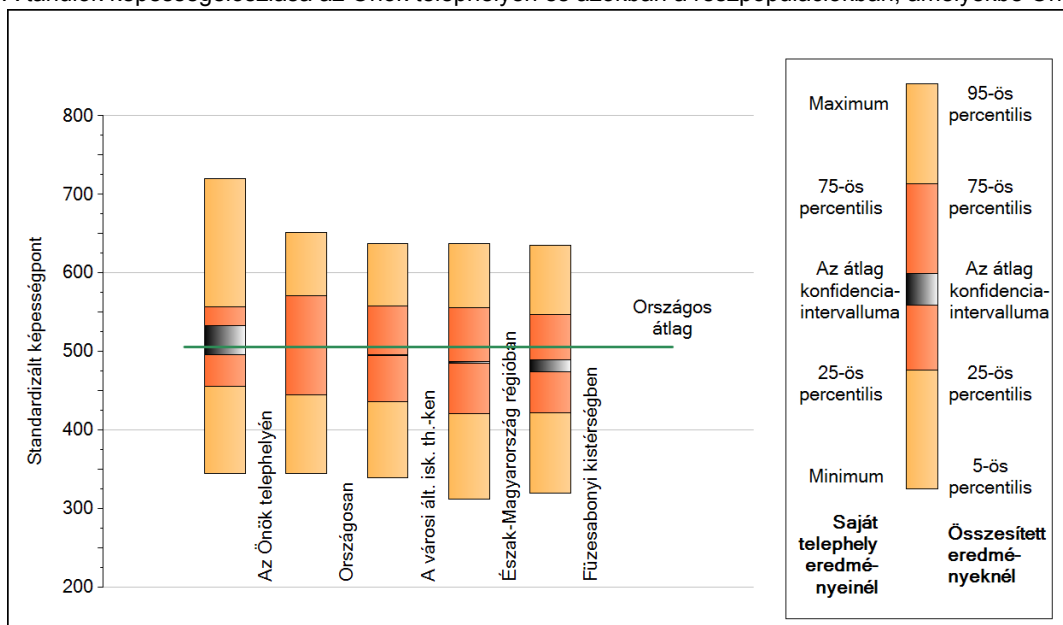
Az Önök telephelyén	513 (496;533)	
Országosan	506 (506;506)	
Községi ált. isk.	478 (477;479)	
Városi ált. isk.	496 (495;496)	
Megyeszékhelyi ált. isk.	520 (519;521)	
Budapesti ált. isk.	524 (523;525)	
8 évfolyamos gimnáziumokban	583 (582;585)	Kis városok ált. isk.
6 évfolyamos gimnáziumokban	578 (577;580)	Közepes városok ált. isk.
		Nagy városok ált. isk.
		485 (484;486)
		498 (497;499)
		504 (503;506)

Szövegtetés

2

A képességeloszlás néhány jellemzője

A tanulók képességeloszlása az Önök telephelyén és azokban a részpopulációkban, amelyekbe Önök is tartoznak



A tanulók képességeloszlása az egyes részpopulációkban

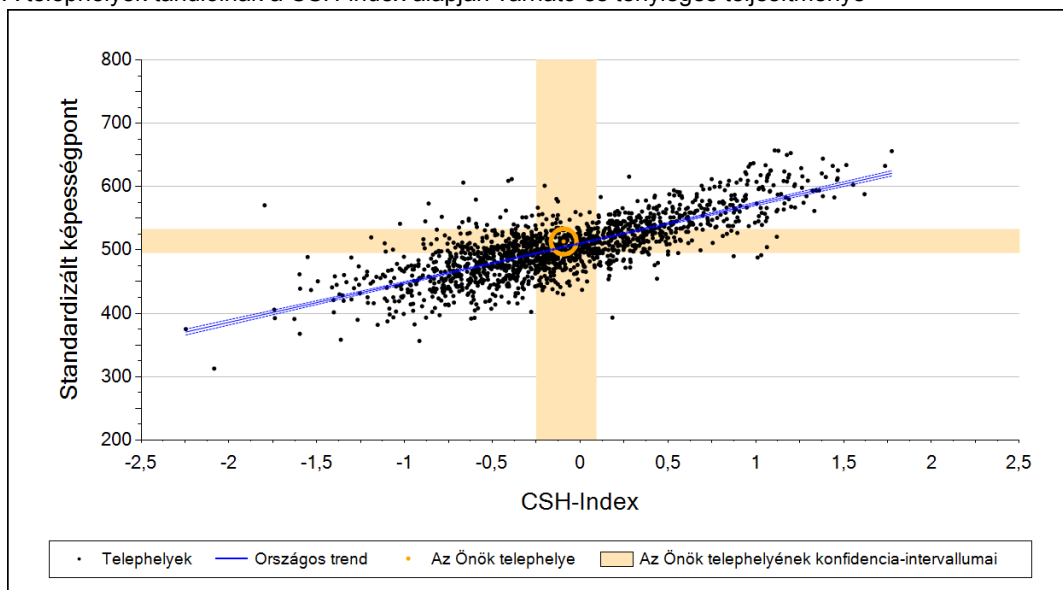
	Min. / 5-ös perc.	25-ös perc.	Átlag (konf. int.)	75-ös perc.	Max. / 95-ös perc.
Az Önök telephelyén	345	456	513 (496;533)	557	720
Országosan	345	445	506 (506;506)	571	651
A városi ált. isk. th.-ken	340	437	496 (495;496)	558	637
Észak-Magyarország régióban	312	421	486 (485;487)	556	637
Füzesabonyi kistérségben	320	422	484 (475;489)	547	635

Szövegértés

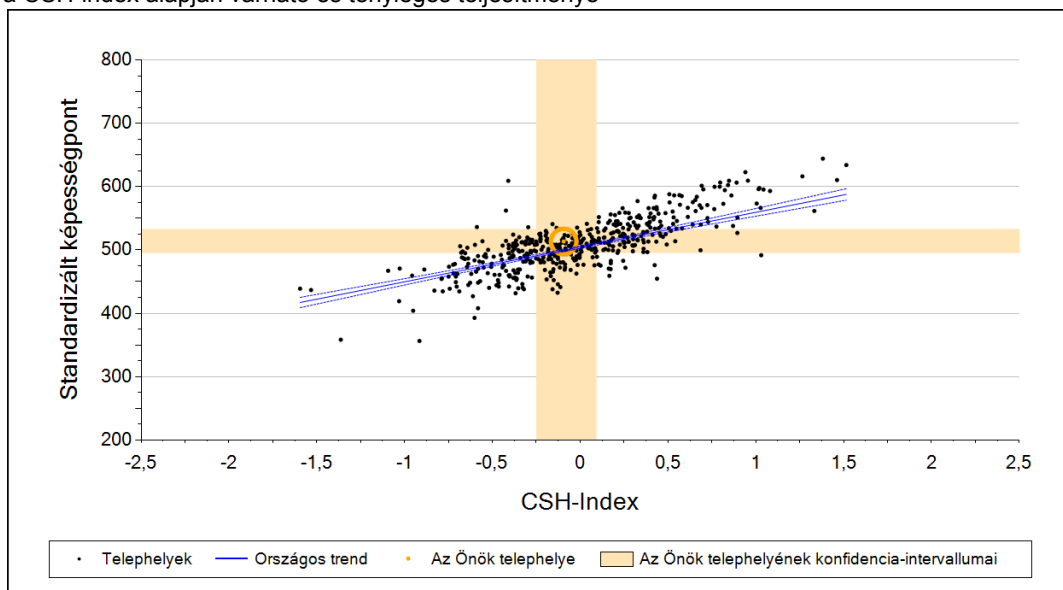
3

Átlageredmény a CSH-index tükrében*

A telephelyek tanulóinak a CSH-index alapján várható és tényleges teljesítménye



A városi általános iskolai telephelyek tanulóinak a CSH-index alapján várható és tényleges teljesítménye



Telephelyeik eredménye a regressziós becslés alapján "elvárható" eredmény tükrében

	Telephelyük tényleges eredménye	513	(496;533)
Várható eredmény az összes telephelyre illesztett regressziós egyenes alapján		505	(a tényleges eredmény ettől nem különbözik szignifikánsan)
Várható eredmény a városi telephelyekre illesztett regressziós egyenes alapján		499	(a tényleges eredmény ettől nem különbözik szignifikánsan)

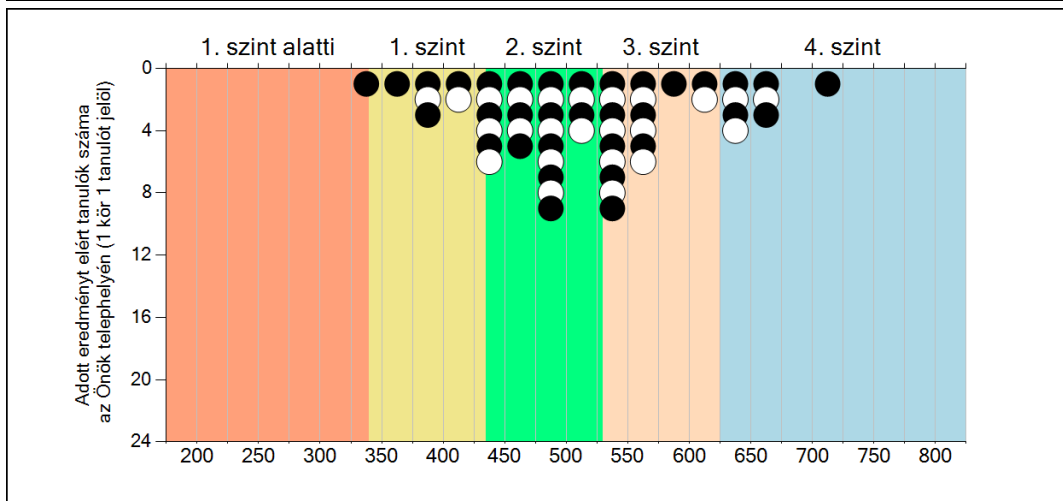
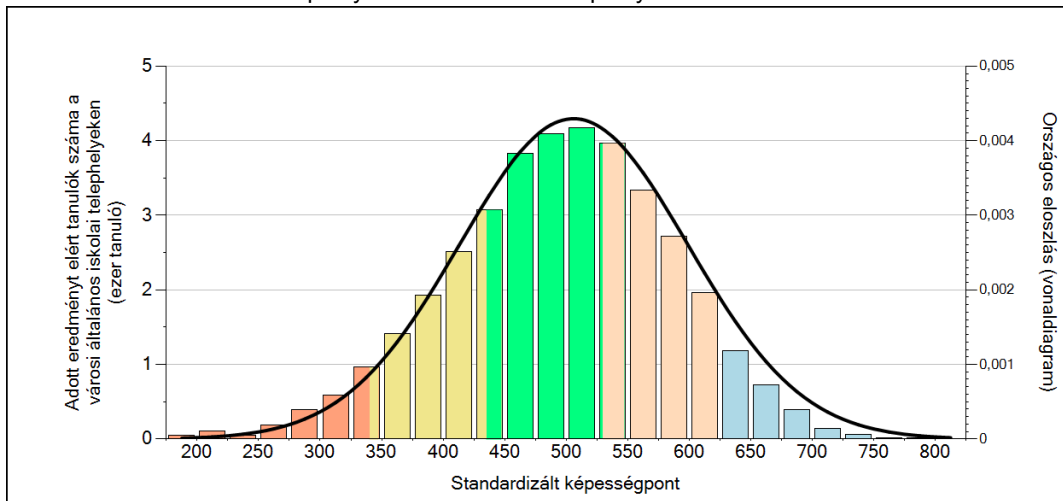
* Csak azok a telephelyek szerepelnek az ábrákon, amelyeken legalább a diákok kétharmadára kiszámítható a CSH-index, és a CSH-indexszel rendelkező diákok átlaga beleesik az összes diák képességátlagának konfidencia-intervallumába mindkét felmért terület esetében.

Szövegtetés

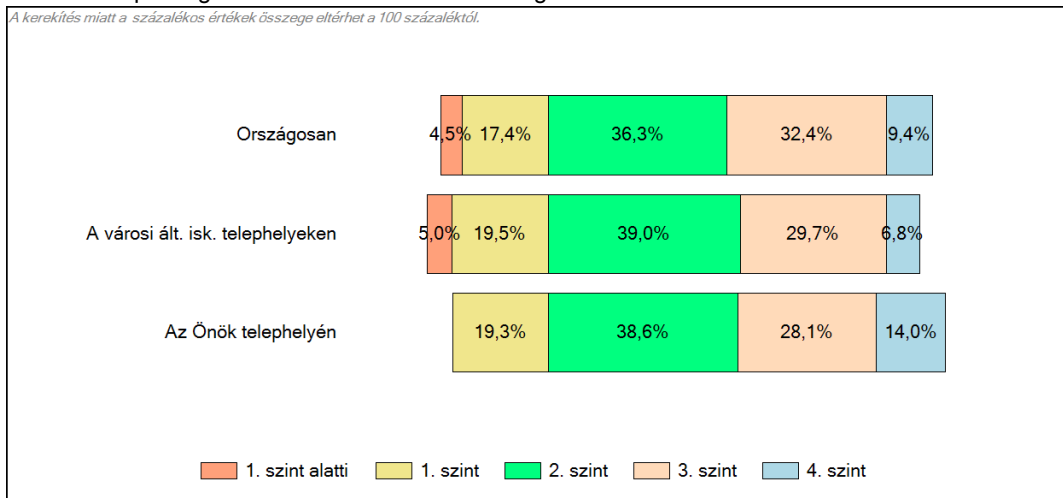
4

Képességeloszlás

Az országos eloszlás, valamint a tanulók eredményei a városi általános iskolai telephelyeken és az Önök telephelyén



A tanulók képességszintek szerinti százalékos megoszlása



Szövegértés

5a Az átlageredmény változása

Az Önök telephelyének előző évi eredménye nem elérhető.

Az egyes években elért átlageredmények és konfidencia-intervallumaik az Önök telephelyén



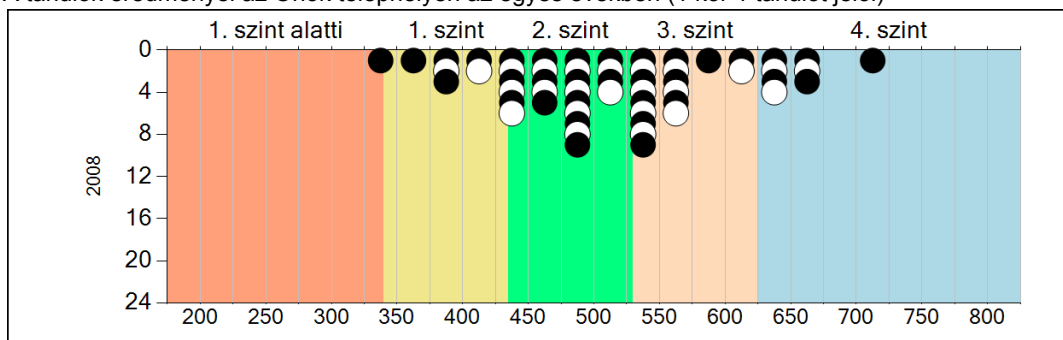
Év	Átlag (konf. int.)
2008	513 (496;533)

Szövegértés

5b

A képességeloszlás változása

A tanulók eredményei az Önök telephelyén az egyes években (1 kör 1 tanuló jelöl)

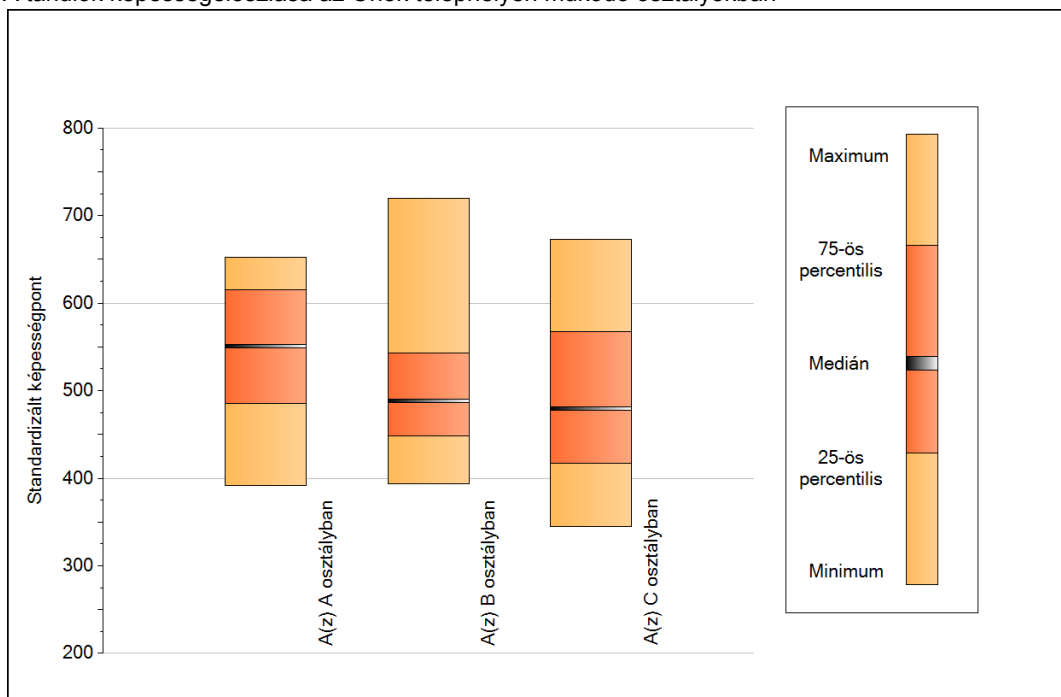


Szövegértés

6a

A képességeloszlás néhány jellemzője osztályonként

A tanulók képességeloszlása az Önök telephelyén működő osztályokban



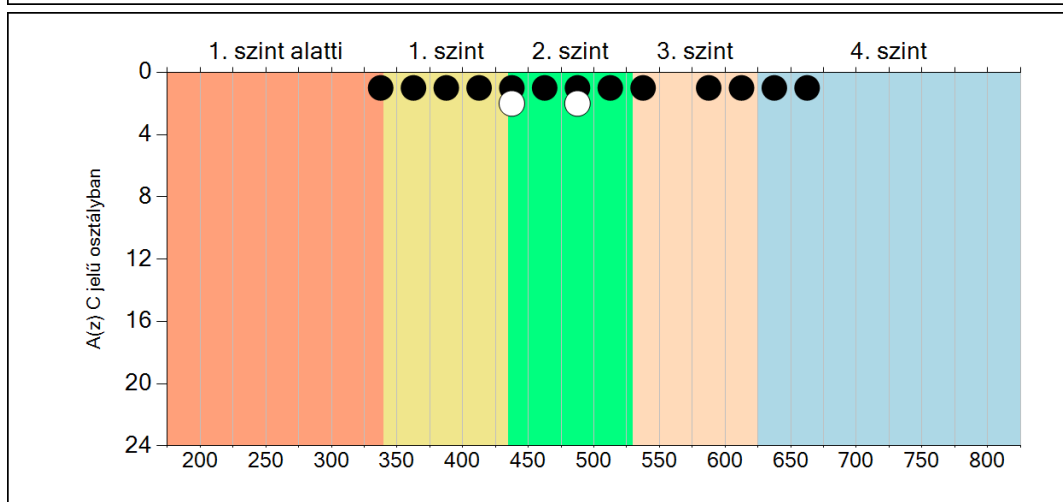
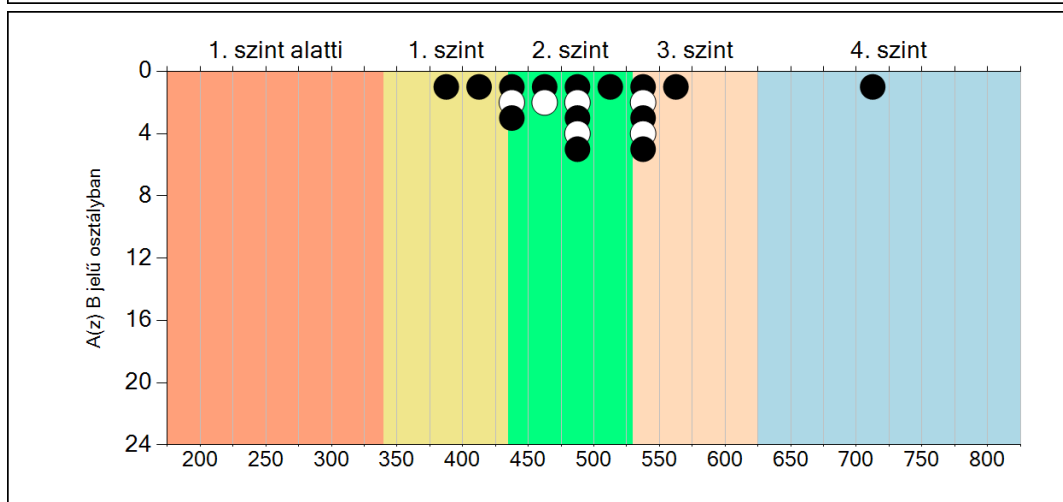
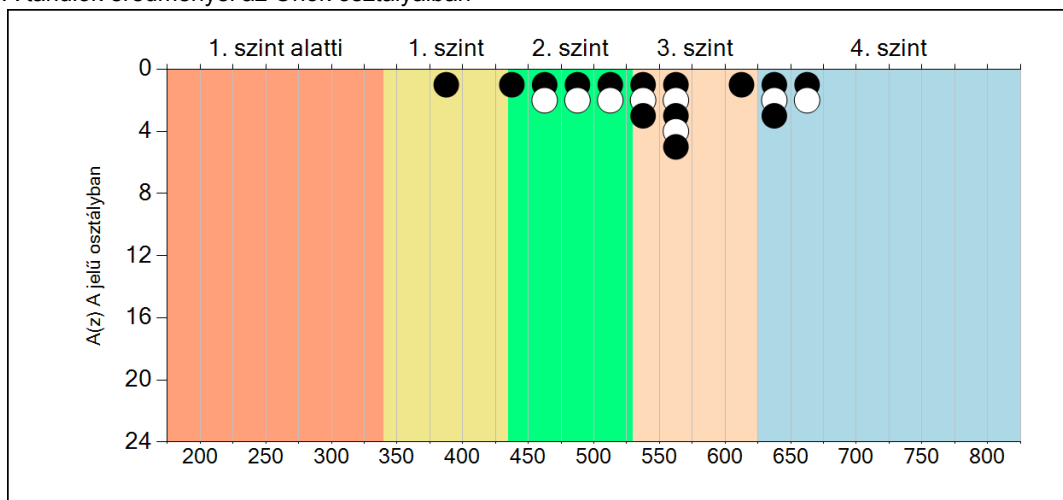
A tanulók képességeloszlása az Önök osztályaiban

	Minimum	25 percent.	Medián	75 percent.	Maximum
A(z) A osztályban	391	485	551	615	653
A(z) B osztályban	393	448	488	543	720
A(z) C osztályban	345	417	480	567	673

Szövegértés

6b A képességeloszlás osztályonként

A tanulók eredményei az Önök osztályaiban



Szövegeztés